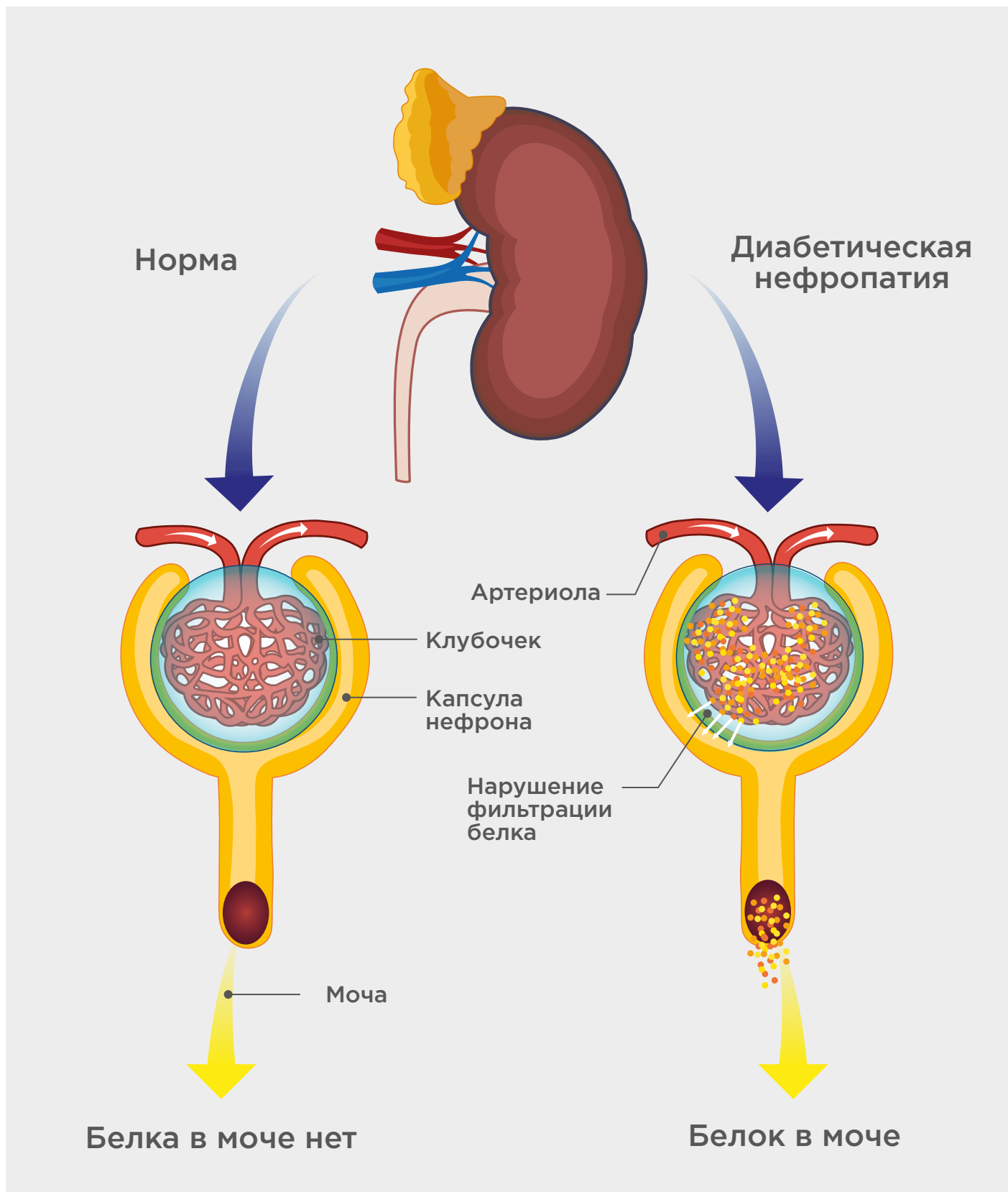


ДИАБЕТИЧЕСКАЯ НЕФРОПАТИЯ



**НЕОБХОДИМО ИССЛЕДОВАНИЕ БЕЛКА
(МИКРОАЛЬБУМИНУРИИ) В МОЧЕ, КРЕАТИНИНА В КРОВИ
НЕ МЕНЕЕ 1 РАЗА В ГОД**