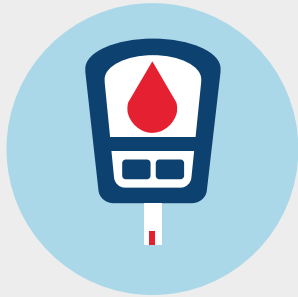
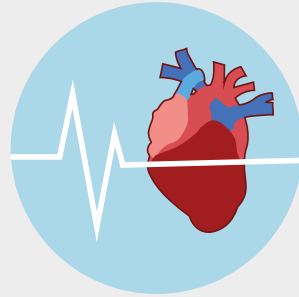


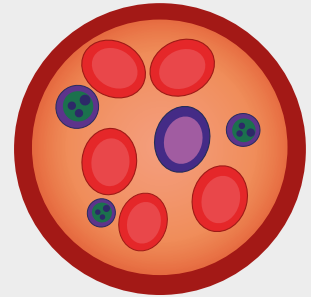
ПОСЛЕДСТВИЯ ИЗБЫТОЧНОЙ МАССЫ ТЕЛА



САХАРНЫЙ ДИАБЕТ
2 ТИПА



АТЕРОСКЛЕРОЗ,
ИШЕМИЧЕСКАЯ
БОЛЕЗНЬ СЕРДЦА,
ИНФАРКТ, ИНСУЛЬТ



ОНКОЛОГИЧЕСКИЕ
ЗАБОЛЕВАНИЯ



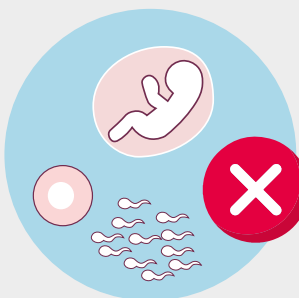
ЗАБОЛЕВАНИЯ
ОРГАНОВ
ДЫХАНИЯ



ЗАБОЛЕВАНИЕ
ПЕЧЕНИ
И ЖЕЛУДОЧНО-
КИШЕЧНОГО ТРАКТА



ГИПЕРТОНИЧЕСКАЯ
БОЛЕЗНЬ



БЕСПЛОДИЕ



ЗАБОЛЕВАНИЯ
СУСТАВОВ