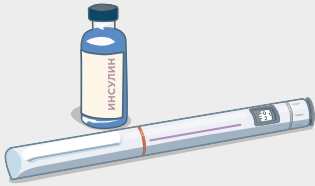


ГИПОГЛИКЕМИЯ

МАЛО САХАРА В КРОВИ

снижение сахара в крови ниже 3,9 ммоль/л

ПРИЧИНЫ ГИПОГЛИКЕМИИ



Прием некоторых сахароснижающих препаратов (в том числе инсулина или других лекарств от диабета)



При чрезмерной или незапланированной физической активности



При потреблении недостаточного количества углеводов, пропуске или несвоевременном приеме пищи



Алкоголь

ПРИЗНАКИ ГИПОГЛИКЕМИИ



ГОЛОВНАЯ БОЛЬ



БЛЕДНОСТЬ



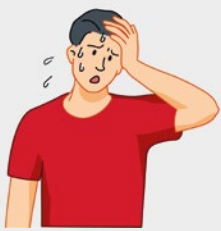
ДРОЖЬ



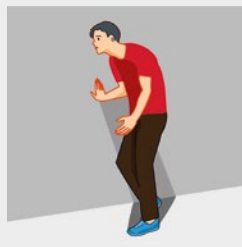
ТОШНОТА



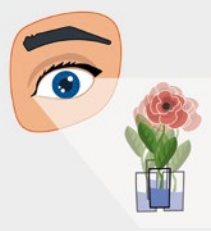
ЧУВСТВО ГОЛОДА



ПОТЛИВОСТЬ



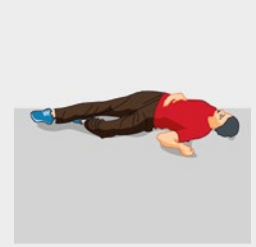
СЛАБОСТЬ



НАРУШЕНИЕ
ЗРЕНИЯ



ГОЛОВОКРУЖЕНИЕ
ПОТЕРЯ ОРИЕНТАЦИИ



ПОТЕРЯ СОЗНАНИЯ

КАРТОЧКА БОЛЬНОГО САХАРНЫМ ДИАБЕТОМ

Ф.И.О.:

Ф.И.О. врача:

Тел.:

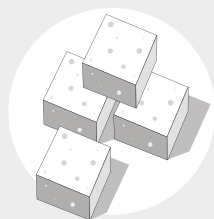
Тел. врача:

Адрес:

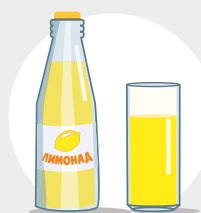
Дополнительные тел.:

ЛЕЧЕНИЕ ГИПОГЛИКЕМИИ

ЛЕЧЕНИЕ ТЯЖЕЛОЙ ГИПОГЛИКЕМИИ ТРЕБУЕТСЯ ПОСТОРОННЯЯ ПОМОЩЬ



4 куски
сахара
по 5 гр



200 мл
газированного
напитка
на сахаре



200 мл
фруктового
сока



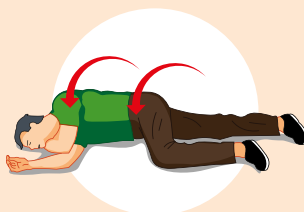
5-6 таблеток
глюкозы
(декстрозы)
по 3-4 гр

1



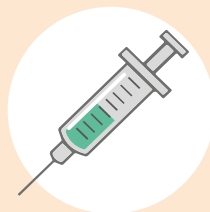
Вызвать врача

2



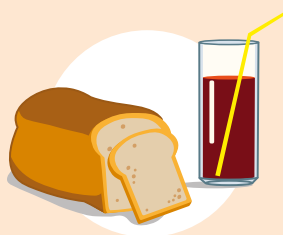
Положить
больного на бок.
Удалить остатки
пищи изо рта

3



Ввести
внутримышечно
или подкожно
1 мг глюкагона
(детям младше
7 лет - 1/2 мг).
Либо ввести
внутривенно 40%-ый
раствор глюкозы.

4



После восстановления
сознания дать выпить
200 мл сока и съесть
кусочек хлеба.

КАРТОЧКА БОЛЬНОГО САХАРНЫМ ДИАБЕТОМ

1. Если я без сознания, вызовите **скорую помощь** и укажите, что я диабетик.
2. Если я в сознании и мое поведение неадекватно – прошу Вас **срочно оказать мне помощь**. Это состояние связано с болезнью.
3. Дайте мне несколько кусочков сахара или очень сладкий напиток.
4. Если после этого мне не стало лучше, вызовите **скорую помощь**.
5. Сообщите о моем состоянии моим близким. Их телефон на другой стороне этого паспорта.