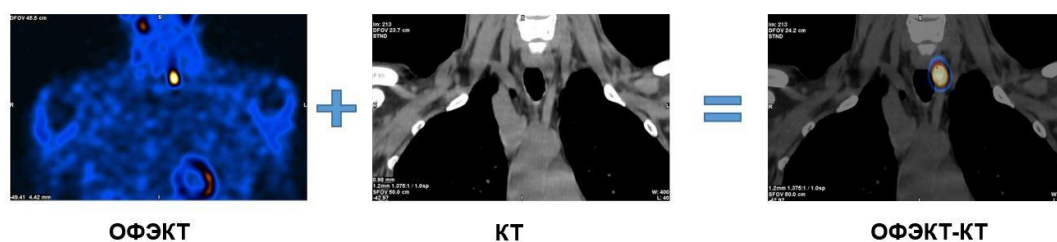


## **ОФЭКТ- однофотонная эмиссионная компьютерная томография.**

В отличие от анатомических методов визуализации (Rg-графия, КТ, МРТ), где мы видим структуру органа, ОФЭКТ – функциональный метод визуализации который показывает метаболизм органа (ткани), его рецепторный профиль с реконструкцией в объемное томографическое изображение.

## **ОФЭКТ-КТ- гибридный метод сочетающий анатомическую визуализацию (КТ) и функциональную (ОФЭКТ).**

Данное исследование выполняется дополнительно к сцинтиграфии (без повторного введения радиофармпрепарата) с целью визуализации анатомических структур накапливающих РФП. Время исследования 30 мин/одна зона.



В эндокринологии технология ОФЭКТ-КТ наиболее востребована при визуализации аденом паращитовидных желез, эктопрированной ткани щитовидной железы, нейроэндокринных опухолей, метастазов рака щитовидной железы.