

Отделение терапии с группой ожирения

- 117036 Москва, ул. Дм.Ульянова, 11. ФГБУ Эндокринологический научный центр МЗ России
(Корпус N1, 3 этаж)
Телефон/факс: +7 499 124 35 02
Зав. отделением - Е.А.Трошина, д.м.н., профессор, врач-эндокринолог высшей квалификационной категории

В отделении работают 3 доктора и 5 кандидатов медицинских наук, все являются врачами-эндокринологами высшей квалификационной категории специалистами экспертного уровня по заболеваниям щитовидной железы, надпочечников, ожирению

Специалисты отделения помимо работы в стационаре ведут ежедневный амбулаторный прием в поликлиническом отделении ЭНЦ

Щитовидная железа

ОБРАЩАЙТЕСЬ К ЭНДОКРИНОЛОГУ ЕСЛИ У ВАС:

- «Толстая шея», деформация шеи, дискомфорт в области шеи
- Есть заболевания щитовидной железы у ближайших родственников
- Есть изменения в гормональном анализе крови или при УЗИ щитовидной железы



ФГБУ ЭНЦ – экспертный центр федерального уровня по всем заболеваниям щитовидной железы (йододефицитные, опухолевые, аутоимунные, воспалительные, заболевания), располагающий уникальными методами диагностики, лечения и профилактики

Комплексная лечебно-диагностическая помощь пациенту с **узловым образованием в щитовидной железе**



УЗЕЛ в щитовидной железе?

За **ОДИН день** Вы сможете:

- Пройти обследование,
- Уточнить диагноз, получить консультации терапевта и хирурга-эндокринолога
- Получить рекомендации по лечению и наблюдению

За **два часа** будут проведены:

- Анализ крови на гормоны щитовидной железы, ТТГ
- УЗИ щитовидной железы
- Пункционная биопсия щитовидной железы с цитологическим исследованием

При необходимости проводится: персонализация рисков рака ЩЖ и диагностика синдромальной патологии, иммуноцито- (гисто)химическое исследование, генетическое тестирование

Показана операция? В отделении терапии Вас подготовят к хирургическому лечению, проведут реабилитацию и дообследование после него и обязательно будут наблюдать за Вашим здоровьем в дальнейшем

Дефицит йода в России

– реальная угроза интеллекту и здоровью нации



**ХРОНИЧЕСКИЙ
ДЕФИЦИТ ЙОДА**
приводит к развитию
зоба и необратимому
снижению интеллекта

Дефицит йода у
беременной?
Необратимые изменения
интеллекта у ребенка...

В ФГБУ ЭНЦ на базе отделения
терапии функционирует **Центр по
профилактике и лечению
йододефицитных заболеваний**

За один день в Вам проведут **полную диагностику состояния
щитовидной железы** и дадут необходимые рекомендации

Рак щитовидной железы – не приговор, а **излечимое заболевание!**

- В ФГБУ ЭНЦ проводится диагностика, лечение и реабилитация пациентов с раком щитовидной железы, в т.ч. в составе наследственных эндокринных синдромов.
- Уникальный опыт специалистов и современные медицинские подходы к лечению рака щитовидной железы позволяют **полностью излечить** вовремя диагностированное заболевание

Междисциплинарный подход к лечению **эндокринной офтальмопатии**

- В ФГБУ ЭНЦ на базе отделений терапии и офтальмологии внедрена ПРОГРАММА для пациентов с **ЭНДОКРИННОЙ ОФТАЛЬМОПАТИЕЙ**
Организованы совместные консультации эндокринологов и офтальмологов **доступные пациенту в день обращения.**

За один день : проводится лабораторная и инструментальная диагностика (гормональные и иммунологические анализы крови, экзофтальмометрия, периметрия, УЗИ щитовидной железы, компьютерная и магнитно-резонансная томографии орбит), организуются консультации дополнительных специалистов по показаниям. На основании результатов обследования офтальмологом и эндокринологом совместно определяется оптимальная тактика лечения.



• Ваш **вес** и Ваше здоровье



В **отделении терапии** работает **Школа для пациентов с избыточным весом, с программами:**

«Учимся худеть», «Ваше сердце и ваш вес», «Избыточный вес и мужское здоровье», «Избыточный вес и нарушения репродуктивной функции у женщин», «Избыточный вес и менопауза», «Хочу быть в форме»

За 4 дня дневного и/или круглосуточного стационара Вам предложат:

- **диагностику** связанных с ожирением нарушений и заболеваний,
- групповое и индивидуальное **обучение** принципам и навыкам рационального питания,
- **индивидуальные программы снижения веса** и рационы питания с учетом состояния Вашего здоровья, пищевых привычек, профессиональной деятельности
- **консультации специалистов:** эндокринологов, кардиологов, гинекологов, андрологов, диетологов, психологов, бариатрических хирургов

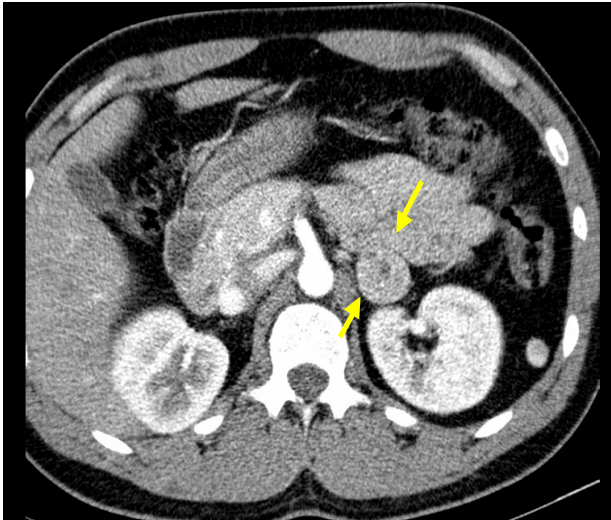
Мы осуществляем **системный контроль за состоянием здоровья** пациента и добиваемся результата!

Задумайтесь о здоровье и красоте, а мы обязательно поможем Вам справиться с **лишним весом!**

Высокое давление???

Исключите **эндокринные** причины!

В отделении Вам проведут обследование и лечение при **различных объемных образованиях в надпочечниках, которые являются причиной стойкого повышения АД**



- Проводятся высокотехнологические специализированные, запатентованные диагностические мероприятия, подбирается индивидуальный план лечения, которое может быть как консервативным, так и хирургическим.

- Осуществляется подготовка к операции и послеоперационное восстановительное лечение, подбор многокомпонентной терапии

- Курацией пациентов с образованиями надпочечников занимается **полипрофессиональная группа врачей высокой квалификации, применяются лекарственные препараты последнего поколения и уникальные методики ранней диагностики и лечения**

ГАРМОНИЯ – В ГОРМОНАХ!

Профильные заболевания отделения терапии с группой ожирения

- Аутоиммунные заболевания **щитовидной железы**: диффузный токсический зоб (болезнь Грейвса), в том числе в сочетании с **эндокринной офтальмопатией**, хронический аутоиммунный тиреоидит (болезнь Хашимото)
- Узловые и диффузные формы **зоба** (узловой/многоузловой коллоидный зоб, аденомы щитовидной железы, высокодифференцированный рак щитовидной железы, диффузный нетоксический зоб)
- Вирусные и бактериальные заболевания щитовидной железы: острый и подострый **тиреоидит** (тиреоидит Де Кервена)
- Синдромы **тиреотоксикоза и гипотиреоза**
- Гормонально-активные **опухоли надпочечников и поджелудочной железы** (феохромоцитомы, альдостеромы, кортикостеромы, инсулиномы, прочие гастроинтерстициальные опухоли нейроэндокринной природы)
- Гормонально-неактивные опухоли надпочечников
- Аутоиммунный полигландулярный синдром
- **Ожирение** и метаболический синдром
- Недостаточность коры надпочечников
- Врожденная дисфункция коры надпочечников
- Синдром множественных эндокринных неоплазий
- **Артериальная гипертензия эндокринного генеза**

**Наша цель –
Ваше здоровье и активное долголетие !**