



**КУРИТЬ
ЗАПРЕЩЕНО**

ПЛАН ЭВАКУАЦИИ

из помещений 1-го этажа ЛЕЧЕБНО-ДИАГНОСТИЧЕСКОГО КОРПУСА
ФГБУ «ЭНЦ» МИНЗДРАВА РОССИИ
(г. Москва, Дмитрия Ульянова, д. 11, корпус 2)

УТВЕРЖДАЮ

Директор

ФГБУ «ЭНЦ» Минздрава России

Академик _____ И.И. Дедов



УСЛОВНЫЕ ОБОЗНАЧЕНИЯ

- ОГНЕТУШИТЕЛЬ
- ПОЖАРНЫЙ КРАН
- РУЧНОЙ ПОЖАРНЫЙ ИЗВЕЩАТЕЛЬ
- ТЕЛЕФОН
- ЭЛЕКТРОЩИТ
- ПОЖАРОБЕЗОПАСНАЯ ЗОНА
- ВЫ НАХОДИТЕСЬ ЗДЕСЬ
- ПУТИ ЭВАКУАЦИИ



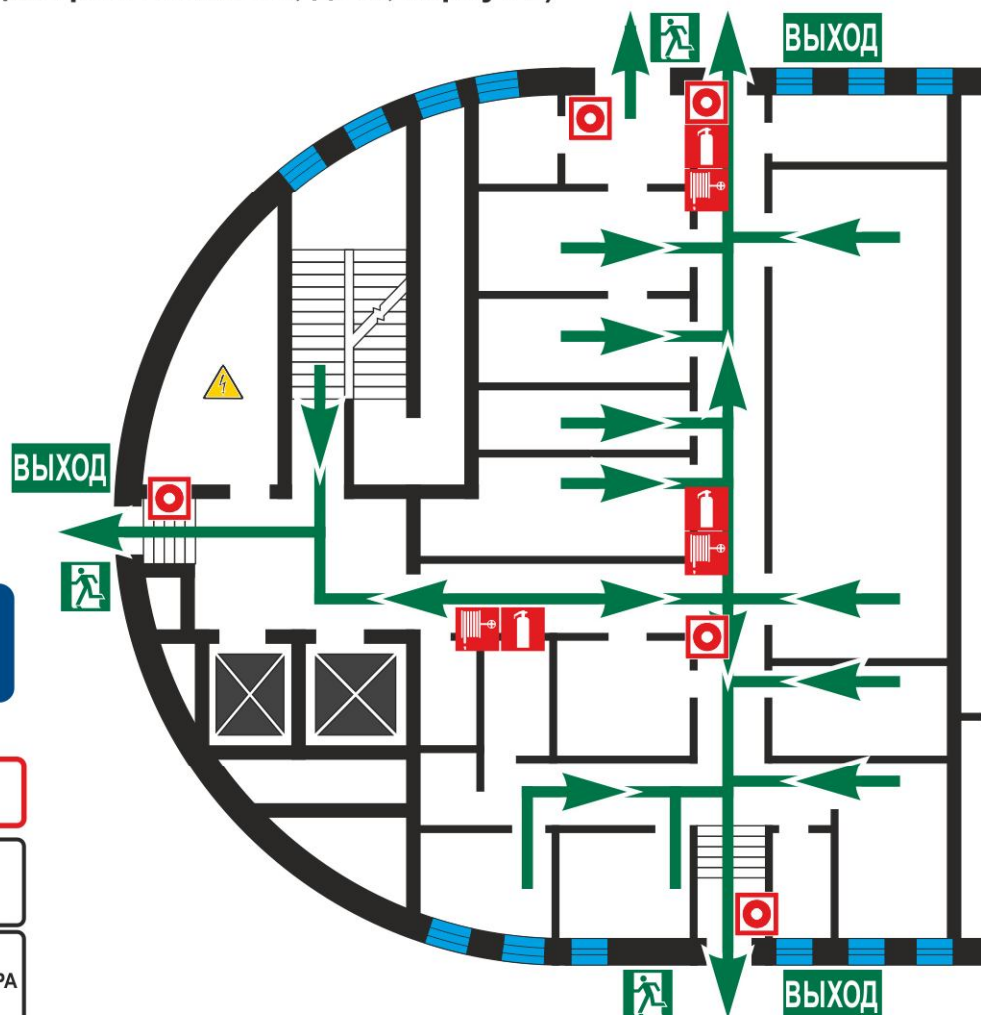
ВНИМАНИЕ !

ОПРЕДЕЛИТЕ СВОЁ МЕСТОНАХОЖДЕНИЕ.
ПРИ ПОЖАРЕ ДЕЙСТВУЙТЕ ПО ИНСТРУКЦИИ.



ДЕЙСТВИЯ ПРИ ПОЖАРЕ

- | | |
|--|--|
| 1 ОПОВЕСТИТЬ ЛЮДЕЙ
О ПОЖАРЕ | - НАЖАТЬ КНОПКУ РУЧНОГО
ПОЖАРНОГО ИЗВЕЩАТЕЛЯ |
| 2 СООБЩИТЬ 101
ПО ТЕЛЕФОНУ : 112 | - АДРЕС ОБЪЕКТА
- МЕСТО ВОЗНИКНОВЕНИЯ ПОЖАРА
- СВОЮ ФАМИЛИЮ |
| 3 ЭВАКУИРОВАТЬ
ЛЮДЕЙ | - ОРИЕНТИРОВАТЬСЯ ПО ЗНАКАМ
НАПРАВЛЕНИЯ ДВИЖЕНИЯ
- ВЗЯТЬ С СОБОЙ ПОСТРАДАВШИХ |
| 4 ПО ВОЗМОЖНОСТИ
ПРИНЯТЬ МЕРЫ ПО
ТУШЕНИЮ ПОЖАРА | - ПРИ ВОЗМОЖНОСТИ ОБЕСТОЧИТЬ
ПОМЕЩЕНИЕ
ИСПОЛЬЗОВАТЬ СРЕДСТВА
ПРОТИВОПОЖАРНОЙ ЗАЩИТЫ |



101 О ПОЖАРЕ
ЗВОНИТЬ **112**

диспетчерская ЭНЦ
8(495) 668-20-79
доб. 31-00



**КУРИТЬ
ЗАПРЕЩЕНО**

ПЛАН ЭВАКУАЦИИ

из помещений 1-го этажа ЛЕЧЕБНО-ДИАГНОСТИЧЕСКОГО КОРПУСА
ФГБУ «ЭНЦ» МИНЗДРАВА РОССИИ
(г. Москва, Дмитрия Ульянова, д. 11, корпус 2)

УТВЕРЖДАЮ

Директор

ФГБУ «ЭНЦ» Минздрава России

Академик _____ И.И. Дедов



УСЛОВНЫЕ ОБОЗНАЧЕНИЯ

- | | |
|------------------------------|------------------------|
| - ОГНЕТУШИТЕЛЬ | - ЭЛЕКТРОЩИТ |
| - ПОЖАРНЫЙ КРАН | - ВЫ НАХОДИТЕСЬ ЗДЕСЬ |
| - РУЧНОЙ ПОЖАРНЫЙ ИЗВЕЩАТЕЛЬ | - ПОЖАРБЕЗОПАСНАЯ ЗОНА |
| - ТЕЛЕФОН | - ПУТИ ЭВАКУАЦИИ |



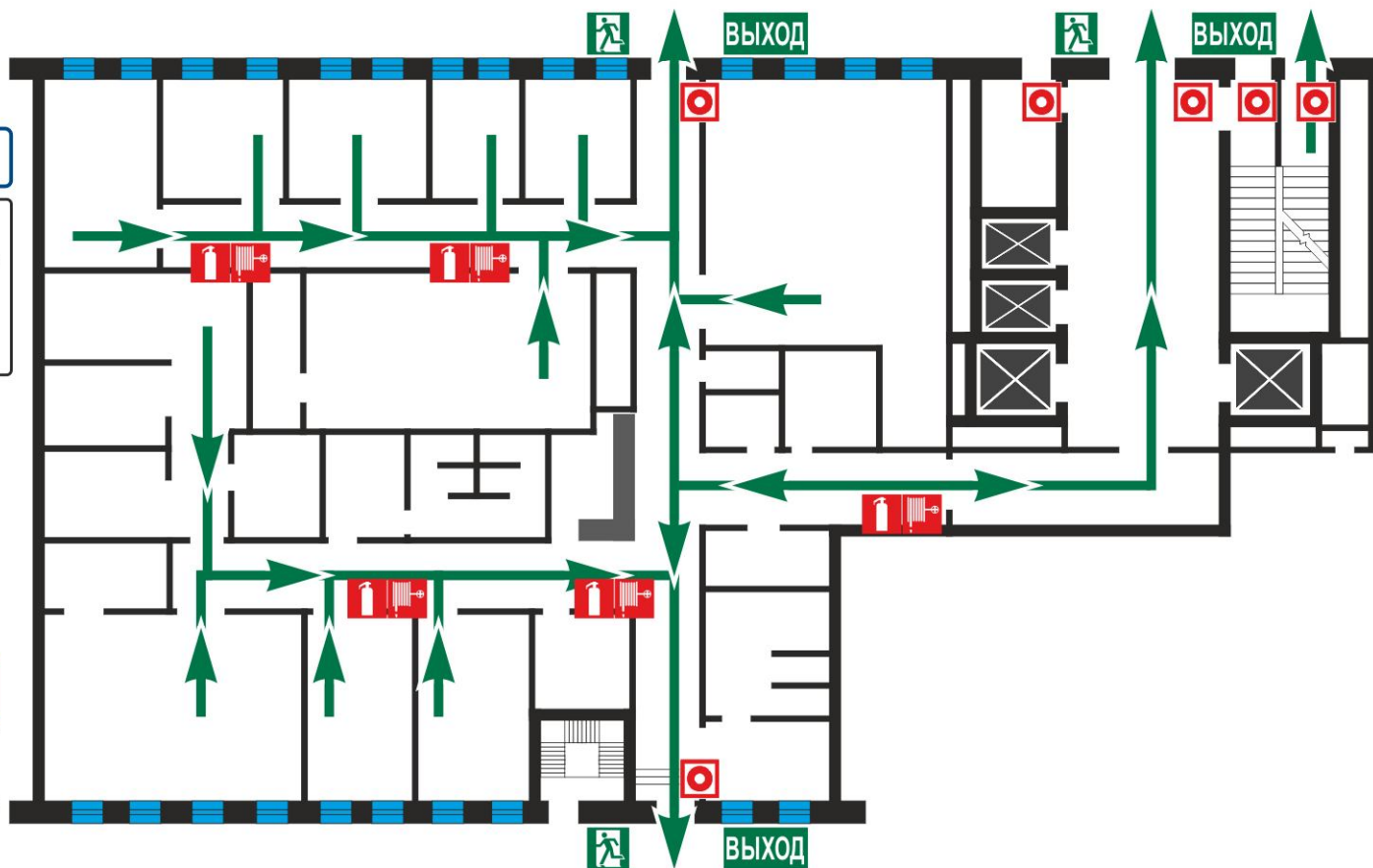
ВНИМАНИЕ !

ОПРЕДЕЛИТЕ СВОЁ МЕСТОНАХОЖДЕНИЕ.
ПРИ ПОЖАРЕ ДЕЙСТВУЙТЕ ПО ИНСТРУКЦИИ.



ДЕЙСТВИЯ ПРИ ПОЖАРЕ

- | | |
|--|--|
| 1 ОПОВЕСТИТЬ ЛЮДЕЙ
О ПОЖАРЕ | - НАЖАТЬ КНОПКУ РУЧНОГО
ПОЖАРНОГО ИЗВЕЩАТЕЛЯ |
| 2 СООБЩИТЬ 101
ПО ТЕЛЕФОНУ : 112 | - АДРЕС ОБЪЕКТА
- МЕСТО ВОЗНИКНОВЕНИЯ ПОЖАРА
- СВОЮ ФАМИЛИЮ |
| 3 ЭВАКУИРОВАТЬ
ЛЮДЕЙ | - ОРИЕНТИРОВАТЬСЯ ПО ЗНАКАМ
НАПРАВЛЕНИЯ ДВИЖЕНИЯ
- ВЗЯТЬ С СОБОЙ ПОСТРАДАВШИХ |
| 4 ПО ВОЗМОЖНОСТИ
ПРИНЯТЬ МЕРЫ ПО
ТУШЕНИЮ ПОЖАРА | - ПРИ ВОЗМОЖНОСТИ ОБЕСТОЧИТЬ
ПОМЕЩЕНИЕ
ИСПОЛЬЗОВАТЬ СРЕДСТВА
ПРОТИВОПОЖАРНОЙ ЗАЩИТЫ |



**101 О ПОЖАРЕ
ЗВОНИТЬ 112**

**диспетчерская ЭНЦ
8(495) 668-20-79
доб. 31-00**

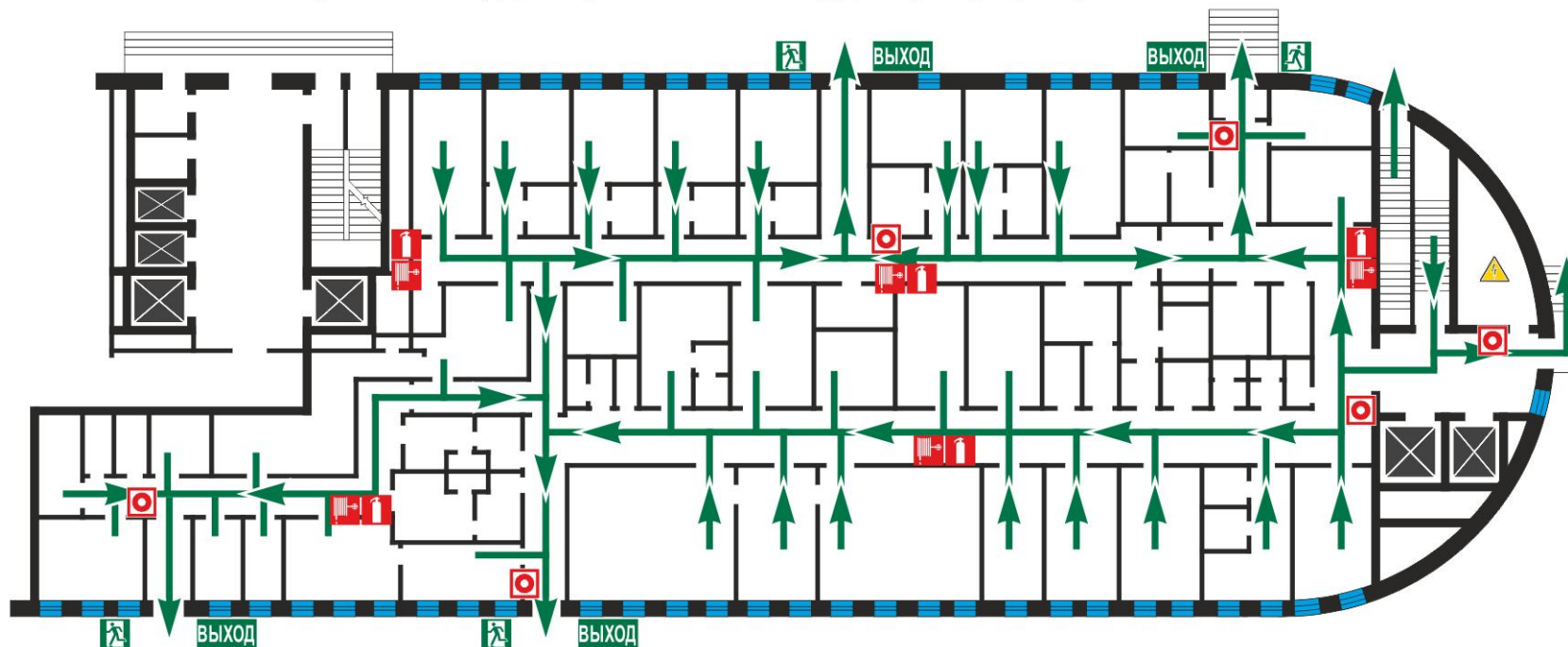


**из помещений 1-го этажа ЛЕЧЕБНО-ДИАГНОСТИЧЕСКОГО КОРПУСА
ФГБУ «ЭНЦ» МИНЗДРАВА РОССИИ
(г. Москва, Дмитрия Ульянова, д. 11, корпус 2)**

Директор

ФГБУ «ЭНЦ» Минздрава России

Академик И.И. Дедов



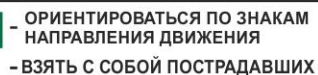
1 ОПОВЕСТИТЬ ЛЮДЕЙ О ПОЖАРЕ



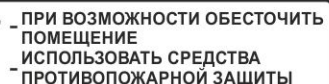
2 СООБЩИТЬ **101**
ПО ТЕЛЕФОНУ : **112**



3 ЭВАКУИРОВАТЬ ЛЮДЕЙ



4 ПО ВОЗМОЖНОСТИ ПРИНЯТЬ МЕРЫ ПО ТУШЕНИЮ ПОЖАРА



ВНИМАНИЕ !

**ОПРЕДЕЛИТЕ СВОЁ МЕСТОНАХОЖДЕНИЕ.
ПРИ ПОЖАРЕ ДЕЙСТВУЙТЕ ПО ИНСТРУКЦИИ.**



О ПОЖАРЕ ЗВОНИТЬ



диспетчерская ЭНЦ
8(495) 668-20-79
доб. 31-00

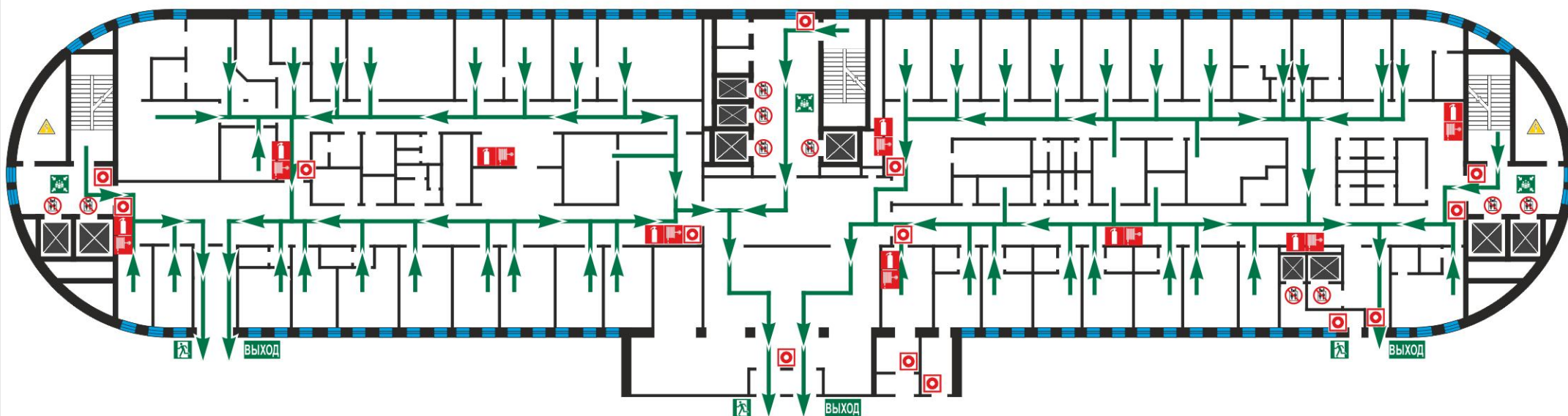


**из помещений 2-го этажа ЛЕЧЕБНО-ДИАГНОСТИЧЕСКОГО КОРПУСА
ФГБУ «ЭНЦ» МИНЗДРАВА РОССИИ
(г. Москва, Дмитрия Ульянова, д. 11, корпус 2)**

Директор

ФГБУ «ЭНЦ» Минздрава России

Академик _____ И.И. Дедов



1 ОПОВЕСТИТЬ ЛЮДЕЙ О ПОЖАРЕ



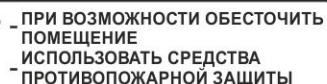
2 СООБЩИТЬ **101**
ПО ТЕЛЕФОНУ : **112**



3 ЭВАКУИРОВАТЬ ЛЮДЕЙ



4 ПО ВОЗМОЖНОСТИ ПРИНЯТЬ МЕРЫ ПО ТУШЕНИЮ ПОЖАРА



ВНИМАНИЕ !

**ОПРЕДЕЛИТЕ СВОЁ МЕСТОНАХОЖДЕНИЕ.
ПРИ ПОЖАРЕ ДЕЙСТВУЙТЕ ПО ИНСТРУКЦИИ.**



О ПОЖАРЕ ЗВОНИТЬ



диспетчерская ЭНЦ
8(495) 668-20-79
доб. 31-00



ПЛАН ЭВАКУАЦИИ

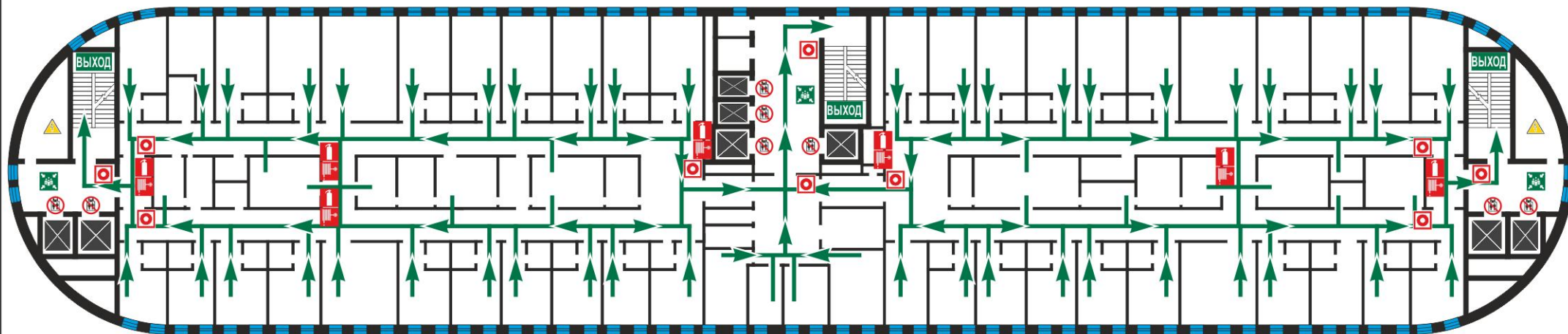
из помещений 4-го этажа ЛЕЧЕБНО-ДИАГНОСТИЧЕСКОГО КОРПУСА
ФГБУ «ЭНЦ» МИНЗДРАВА РОССИИ
(г. Москва, Дмитрия Ульянова, д. 11, корпус 2)

УТВЕРЖДАЮ

Директор

ФГБУ «ЭНЦ» Минздрава России

Академик _____ И.И. Дедов



ДЕЙСТВИЯ ПРИ ПОЖАРЕ

- | | |
|--|---|
| 1 ОПОВЕСТИТЬ ЛЮДЕЙ
О ПОЖАРЕ |  - НАЖАТЬ КНОПКУ РУЧНОГО
ПОЖАРНОГО ИЗВЕЩАТЕЛЯ |
| 2 СООБЩИТЬ 101
ПО ТЕЛЕФОНУ : 112 |  - АДРЕС ОБЪЕКТА
- МЕСТО ВОЗНИКНОВЕНИЯ ПОЖАРА
- СВОЮ ФАМИЛИЮ |
| 3 ЭВАКУИРОВАТЬ
ЛЮДЕЙ |  - ОРИЕНТИРОВАТЬСЯ ПО ЗНАКАМ
НАПРАВЛЕНИЯ ДВИЖЕНИЯ
 - ВЗЯТЬ С СОБОЙ ПОСТРАДАВШИХ |
| 4 ПО ВОЗМОЖНОСТИ
ПРИНЯТЬ МЕРЫ ПО
ТУШЕНИЮ ПОЖАРА |  - ПРИ ВОЗМОЖНОСТИ ОБЕСТОЧИТЬ
ПОМЕЩЕНИЕ
ИСПОЛЬЗОВАТЬ СРЕДСТВА
ПРОТИВОПОЖАРНОЙ ЗАЩИТЫ |



УСЛОВНЫЕ ОБОЗНАЧЕНИЯ

- | | |
|--|--|
|  - ОГНЕТУШИТЕЛЬ |  - ЭЛЕКТРОЩИТ |
|  - ПОЖАРНЫЙ КРАН |  - ВЫ НАХОДИТЕСЬ ЗДЕСЬ |
|  - РУЧНОЙ ПОЖАРНЫЙ ИЗВЕЩАТЕЛЬ |  - ПОЖАРОБЕЗОПАСНАЯ
ЗОНА |
|  - ТЕЛЕФОН |  - ПУТИ ЭВАКУАЦИИ |



ВНИМАНИЕ !

ОПРЕДЕЛИТЕ СВОЁ МЕСТОНАХОЖДЕНИЕ.
ПРИ ПОЖАРЕ ДЕЙСТВУЙТЕ ПО ИНСТРУКЦИИ.



О ПОЖАРЕ
ЗВОНИТЬ



диспетчерская ЭНЦ
8(495) 668-20-79
доб. 31-00



ПЛАН ЭВАКУАЦИИ

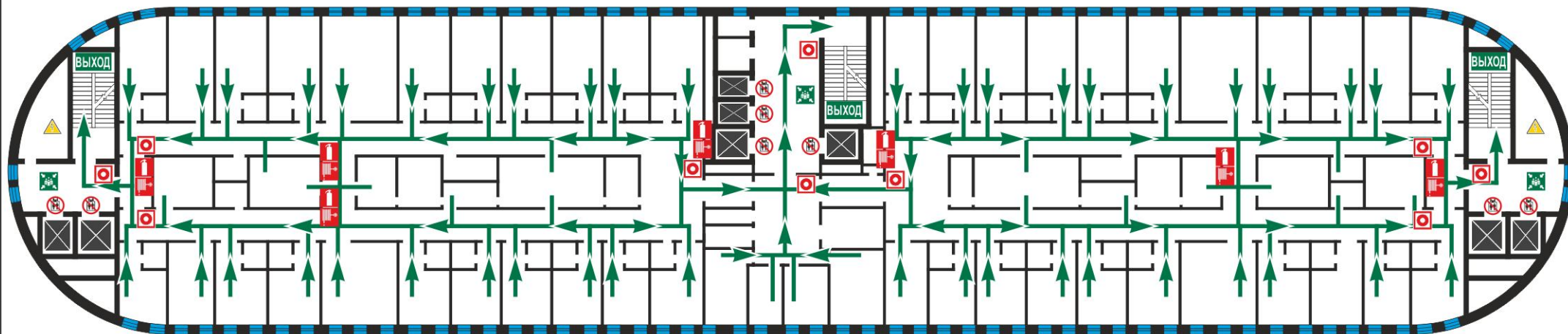
из помещений 5-го этажа ЛЕЧЕБНО-ДИАГНОСТИЧЕСКОГО КОРПУСА
ФГБУ «ЭНЦ» МИНЗДРАВА РОССИИ
(г. Москва, Дмитрия Ульянова, д. 11, корпус 2)

УТВЕРЖДАЮ

Директор

ФГБУ «ЭНЦ» Минздрава России

Академик _____ И.И. Дедов



ДЕЙСТВИЯ ПРИ ПОЖАРЕ

1 ОПОВЕСТИТЬ ЛЮДЕЙ
О ПОЖАРЕ



- НАЖАТЬ КНОПКУ РУЧНОГО
ПОЖАРНОГО ИЗВЕЩАТЕЛЯ

2 СООБЩИТЬ **101**
ПО ТЕЛЕФОНУ : **112**



- АДРЕС ОБЪЕКТА
- МЕСТО ВОЗНИКНОВЕНИЯ ПОЖАРА
- СВОЮ ФАМИЛИЮ

3 ЭВАКУИРОВАТЬ
ЛЮДЕЙ



- ОРИЕНТИРОВАТЬСЯ ПО ЗНАКАМ
НАПРАВЛЕНИЯ ДВИЖЕНИЯ



- ВЗЯТЬ С СОБОЙ ПОСТРАДАВШИХ

4 ПО ВОЗМОЖНОСТИ
ПРИНЯТЬ МЕРЫ ПО
ТУШЕНИЮ ПОЖАРА



- ПРИ ВОЗМОЖНОСТИ ОБЕСТОЧИТЬ
ПОМЕЩЕНИЕ
ИСПОЛЬЗОВАТЬ СРЕДСТВА
ПРОТИВОПОЖАРНОЙ ЗАЩИТЫ



УСЛОВНЫЕ ОБОЗНАЧЕНИЯ



- ОГНЕТУШИТЕЛЬ



- ПОЖАРНЫЙ КРАН



- РУЧНОЙ ПОЖАРНЫЙ ИЗВЕЩАТЕЛЬ



- ТЕЛЕФОН



- ЭЛЕКТРОЩИТ



- ВЫ НАХОДИТЕСЬ ЗДЕСЬ



- ПОЖАРОБЕЗОПАСНАЯ
ЗОНА



- ПУТИ ЭВАКУАЦИИ



ВНИМАНИЕ !

ОПРЕДЕЛИТЕ СВОЁ МЕСТОНАХОЖДЕНИЕ.
ПРИ ПОЖАРЕ ДЕЙСТВУЙТЕ ПО ИНСТРУКЦИИ.



О ПОЖАРЕ
ЗВОНИТЬ



диспетчерская ЭНЦ
8(495) 668-20-79
доб. 31-00



ПЛАН ЭВАКУАЦИИ

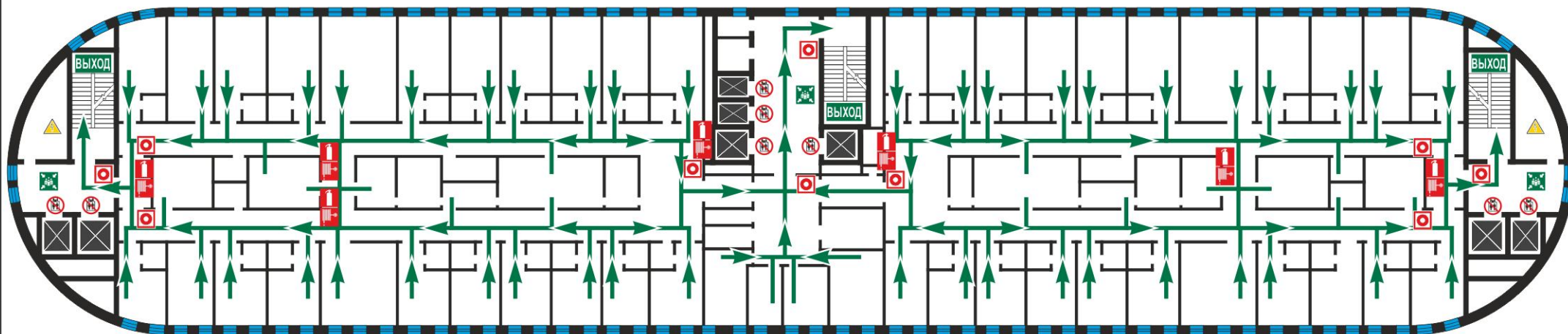
из помещений 6-го этажа ЛЕЧЕБНО-ДИАГНОСТИЧЕСКОГО КОРПУСА
ФГБУ «ЭНЦ» МИНЗДРАВА РОССИИ
(г. Москва, Дмитрия Ульянова, д. 11, корпус 2)

УТВЕРЖДАЮ

Директор

ФГБУ «ЭНЦ» Минздрава России

Академик _____ И.И. Дедов



ДЕЙСТВИЯ ПРИ ПОЖАРЕ

1 ОПОВЕСТИТЬ ЛЮДЕЙ
О ПОЖАРЕ



- НАЖАТЬ КНОПКУ РУЧНОГО
ПОЖАРНОГО ИЗВЕЩАТЕЛЯ

2 СООБЩИТЬ **101**
ПО ТЕЛЕФОНУ : **112**



- АДРЕС ОБЪЕКТА
- МЕСТО ВОЗНИКНОВЕНИЯ ПОЖАРА
- СВОЮ ФАМИЛИЮ

3 ЭВАКУИРОВАТЬ
ЛЮДЕЙ



- ОРИЕНТИРОВАТЬСЯ ПО ЗНАКАМ
НАПРАВЛЕНИЯ ДВИЖЕНИЯ



- ВЗЯТЬ С СОБОЙ ПОСТРАДАВШИХ

4 ПО ВОЗМОЖНОСТИ
ПРИНЯТЬ МЕРЫ ПО
ТУШЕНИЮ ПОЖАРА



- ПРИ ВОЗМОЖНОСТИ ОБЕСТОЧИТЬ
ПОМЕЩЕНИЕ
ИСПОЛЬЗОВАТЬ СРЕДСТВА
ПРОТИВОПОЖАРНОЙ ЗАЩИТЫ



УСЛОВНЫЕ ОБОЗНАЧЕНИЯ



- ОГНЕТУШИТЕЛЬ



- ПОЖАРНЫЙ КРАН



- РУЧНОЙ ПОЖАРНЫЙ ИЗВЕЩАТЕЛЬ



- ТЕЛЕФОН



- ЭЛЕКТРОЩИТ



- ВЫ НАХОДИТЕСЬ ЗДЕСЬ



- ПОЖАРОБЕЗОПАСНАЯ
ЗОНА



- ПУТИ ЭВАКУАЦИИ



ВНИМАНИЕ !

ОПРЕДЕЛИТЕ СВОЁ МЕСТОНАХОЖДЕНИЕ.
ПРИ ПОЖАРЕ ДЕЙСТВУЙТЕ ПО ИНСТРУКЦИИ.



О ПОЖАРЕ
ЗВОНИТЬ



диспетчерская ЭНЦ
8(495) 668-20-79
доб. 31-00



ПЛАН ЭВАКУАЦИИ

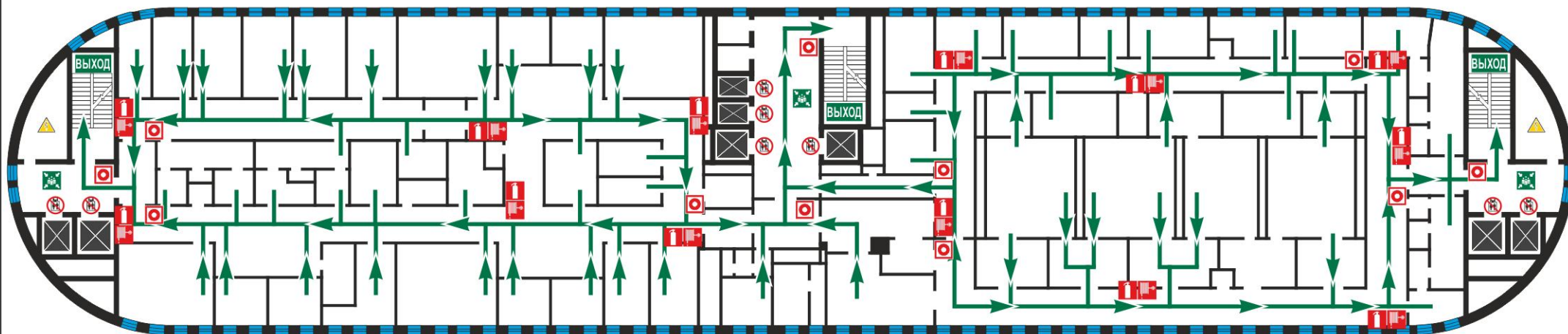
из помещений 7-го этажа ЛЕЧЕБНО-ДИАГНОСТИЧЕСКОГО КОРПУСА
ФГБУ «ЭНЦ» МИНЗДРАВА РОССИИ
(г. Москва, Дмитрия Ульянова, д. 11, корпус 2)

УТВЕРЖДАЮ

Директор

ФГБУ «ЭНЦ» Минздрава России

Академик _____ И.И. Дедов



ДЕЙСТВИЯ ПРИ ПОЖАРЕ

- | | |
|--|--|
| 1 ОПОВЕСТИТЬ ЛЮДЕЙ
О ПОЖАРЕ | - НАЖАТЬ КНОПКУ РУЧНОГО
ПОЖАРНОГО ИЗВЕЩАТЕЛЯ |
| 2 СООБЩИТЬ 101
ПО ТЕЛЕФОНУ : 112 | - АДРЕС ОБЪЕКТА
- МЕСТО ВОЗНИКНОВЕНИЯ ПОЖАРА
- СВОЮ ФАМИЛИЮ |
| 3 ЭВАКУИРОВАТЬ
ЛЮДЕЙ | - ОРИЕНТИРОВАТЬСЯ ПО ЗНАКАМ
НАПРАВЛЕНИЯ ДВИЖЕНИЯ
- ВЗЯТЬ С СОБОЙ ПОСТРАДАВШИХ |
| 4 ПО ВОЗМОЖНОСТИ
ПРИНЯТЬ МЕРЫ ПО
ТУШЕНИЮ ПОЖАРА | - ПРИ ВОЗМОЖНОСТИ ОБЕСТОЧИТЬ
ПОМЕЩЕНИЕ
ИСПОЛЬЗОВАТЬ СРЕДСТВА
ПРОТИВОПОЖАРНОЙ ЗАЩИТЫ |



УСЛОВНЫЕ ОБОЗНАЧЕНИЯ

- | | |
|------------------------------|----------------------------|
| - ОГНЕТУШИТЕЛЬ | - ЭЛЕКТРОЩИТ |
| - ПОЖАРНЫЙ КРАН | - ВЫ НАХОДИТЕСЬ ЗДЕСЬ |
| - РУЧНОЙ ПОЖАРНЫЙ ИЗВЕЩАТЕЛЬ | - ПОЖАРОБЕЗОПАСНАЯ
ЗОНА |
| - ТЕЛЕФОН | - ПУТИ ЭВАКУАЦИИ |



ВНИМАНИЕ !

ОПРЕДЕЛИТЕ СВОЁ МЕСТОНАХОЖДЕНИЕ.
ПРИ ПОЖАРЕ ДЕЙСТВУЙТЕ ПО ИНСТРУКЦИИ.

101

**О ПОЖАРЕ
ЗВОНИТЬ**

112

**диспетчерская ЭНЦ
8(495) 668-20-79
доб. 31-00**



ПЛАН ЭВАКУАЦИИ

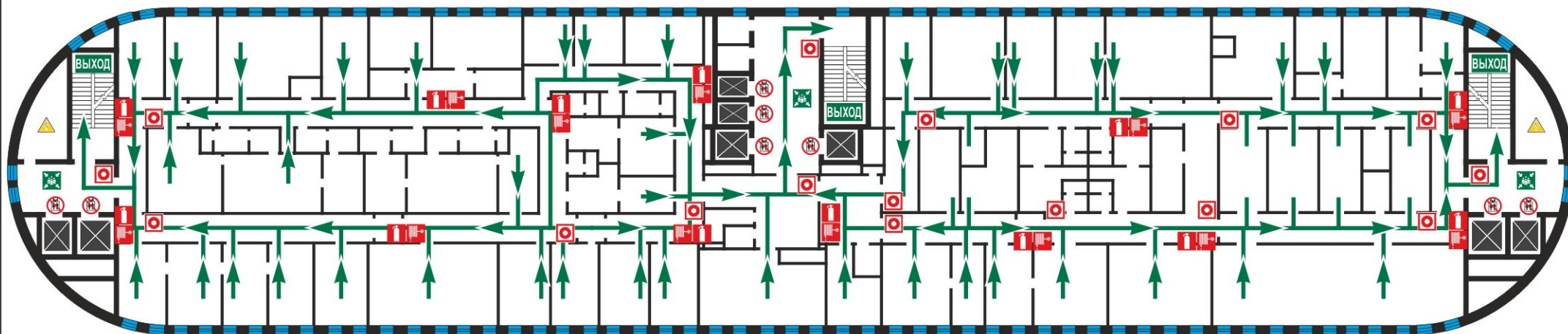
из помещений 8-го этажа ЛЕЧЕБНО-ДИАГНОСТИЧЕСКОГО КОРПУСА
ФГБУ «ЭНЦ» МИНЗДРАВА РОССИИ
(г. Москва, Дмитрия Ульянова, д. 11, корпус 2)

УТВЕРЖДАЮ

Директор

ФГБУ «ЭНЦ» Минздрава России

Академик _____ И.И. Дедов



ДЕЙСТВИЯ ПРИ ПОЖАРЕ

- | | |
|--|---|
| 1 ОПОВЕСТИТЬ ЛЮДЕЙ
О ПОЖАРЕ |  - НАЖАТЬ КНОПКУ РУЧНОГО
ПОЖАРНОГО ИЗВЕЩАТЕЛЯ |
| 2 СООБЩИТЬ 101
ПО ТЕЛЕФОНУ : 112 |  - АДРЕС ОБЪЕКТА
- МЕСТО ВОЗНИКНОВЕНИЯ ПОЖАРА
- СВОЮ ФАМИЛИЮ |
| 3 ЭВАКУИРОВАТЬ
ЛЮДЕЙ |  - ОРИЕНТИРОВАТЬСЯ ПО ЗНАКАМ
НАПРАВЛЕНИЯ ДВИЖЕНИЯ
 - ВЗЯТЬ С СОБОЙ ПОСТРАДАВШИХ |
| 4 ПО ВОЗМОЖНОСТИ
ПРИНЯТЬ МЕРЫ ПО
ТУШЕНИЮ ПОЖАРА |  - ПРИ ВОЗМОЖНОСТИ ОБЕСТОЧИТЬ
ПОМЕЩЕНИЕ
ИСПОЛЬЗОВАТЬ СРЕДСТВА
ПРОТИВОПОЖАРНОЙ ЗАЩИТЫ |



УСЛОВНЫЕ ОБОЗНАЧЕНИЯ

- | | |
|--|--|
|  - ОГНЕТУШИТЕЛЬ |  - ЭЛЕКТРОЩИТ |
|  - ПОЖАРНЫЙ КРАН |  - ВЫ НАХОДИТЕСЬ ЗДЕСЬ |
|  - РУЧНОЙ ПОЖАРНЫЙ ИЗВЕЩАТЕЛЬ |  - ПОЖАРОБЕЗОПАСНАЯ
ЗОНА |
|  - ТЕЛЕФОН |  - ПУТИ ЭВАКУАЦИИ |



ВНИМАНИЕ !

ОПРЕДЕЛИТЕ СВОЁ МЕСТОНАХОЖДЕНИЕ.
ПРИ ПОЖАРЕ ДЕЙСТВУЙТЕ ПО ИНСТРУКЦИИ.

101

О ПОЖАРЕ
ЗВОНИТЬ

112

диспетчерская ЭНЦ
8(495) 668-20-79
доб. 31-00



КУРИТЬ
ЗАПРЕЩЕНО

ПЛАН ЭВАКУАЦИИ

из помещений 1-го этажа АДМИНИСТРАТИВНОГО КОРПУСА
ФГБУ «ЭНЦ» МИНЗДРАВА РОССИИ
(г. Москва, Дмитрия Ульянова, д. 11, корпус 3)

УТВЕРЖДАЮ

Директор

ФГБУ «ЭНЦ» Минздрава России

Академик _____ И.И. Дедов

101

О ПОЖАРЕ
ЗВОНИТЬ

112



УСЛОВНЫЕ ОБОЗНАЧЕНИЯ

- | | |
|------------------------------|-------------------------|
| - ОГНЕТУШИТЕЛЬ | - ЭЛЕКТРОЩИТ |
| - ПОЖАРНЫЙ КРАН | - ВЫ НАХОДИТЕСЬ ЗДЕСЬ |
| - РУЧНОЙ ПОЖАРНЫЙ ИЗВЕЩАТЕЛЬ | - ПОЖАРОБЕЗОПАСНАЯ ЗОНА |
| - ТЕЛЕФОН | - ПУТИ ЭВАКУАЦИИ |

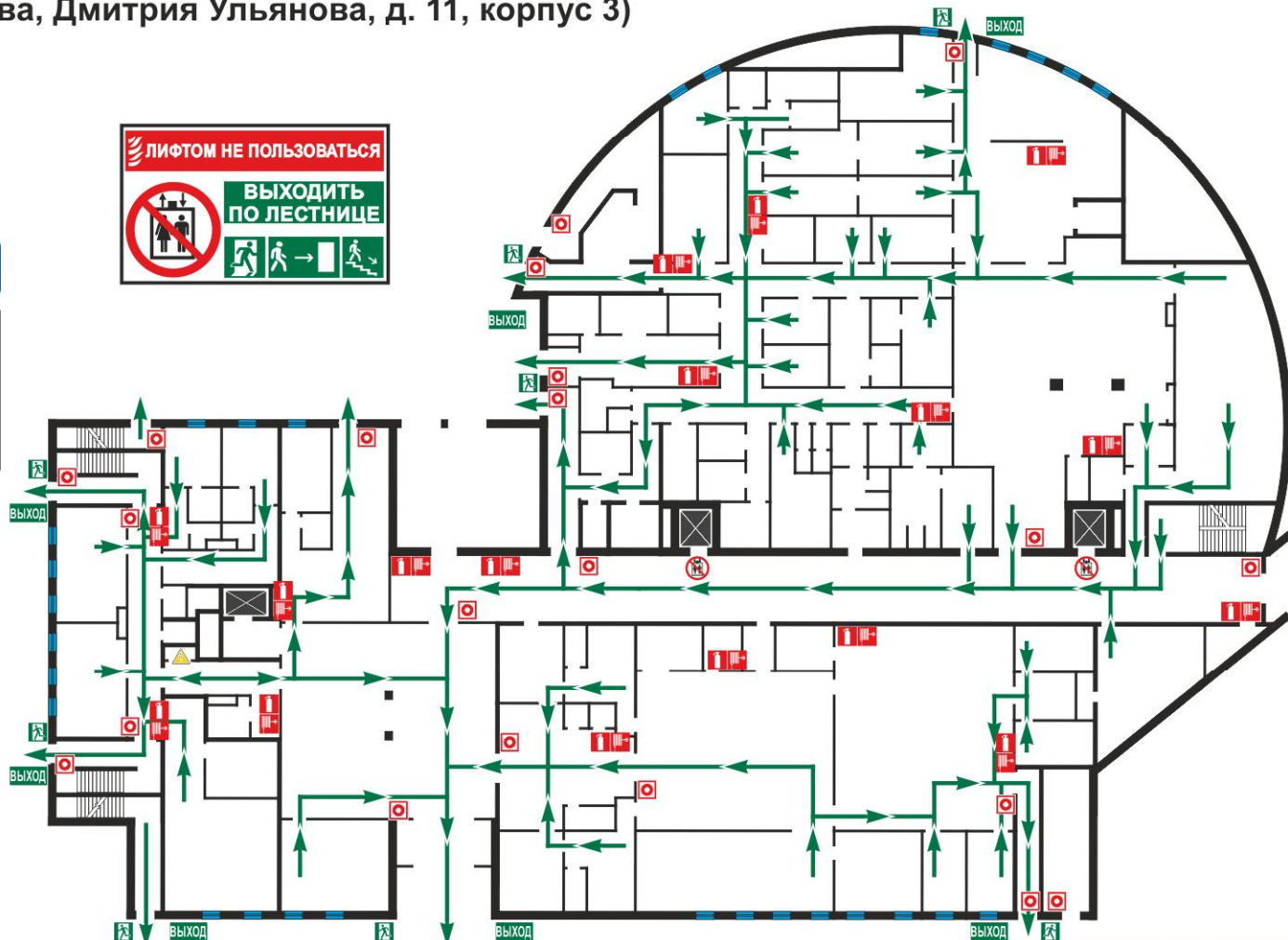


ВНИМАНИЕ !
ОПРЕДЕЛИТЕ СВОЁ МЕСТОНАХОЖДЕНИЕ.
ПРИ ПОЖАРЕ ДЕЙСТВУЙТЕ ПО ИНСТРУКЦИИ.



ДЕЙСТВИЯ ПРИ ПОЖАРЕ

- | | |
|--|--|
| 1 ОПОВЕСТИТЬ ЛЮДЕЙ
О ПОЖАРЕ | - НАЖАТЬ КНОПКУ РУЧНОГО
ПОЖАРНОГО ИЗВЕЩАТЕЛЯ |
| 2 СООБЩИТЬ ПО ТЕЛЕФОНУ : 101
112 | - АДРЕС ОБЪЕКТА
- МЕСТО ВОЗНИКНОВЕНИЯ ПОЖАРА
- СВОЮ ФАМИЛИЮ |
| 3 ЭВАКУИРОВАТЬ
ЛЮДЕЙ | - ОРИЕНТИРОВАТЬСЯ ПО ЗНАКАМ
НАПРАВЛЕНИЯ ДВИЖЕНИЯ
- ВЗЯТЬ С СОБОЙ ПОСТРАДАВШИХ |
| 4 ПО ВОЗМОЖНОСТИ
ПРИНЯТЬ МЕРЫ ПО
ТУШЕНИЮ ПОЖАРА | - ПРИ ВОЗМОЖНОСТИ ОБЕСТОЧИТЬ
ПОМЕЩЕНИЕ
ИСПОЛЬЗОВАТЬ СРЕДСТВА
ПРОТИВОПОЖАРНОЙ ЗАЩИТЫ |



диспетчерская ЭНЦ
8(495) 668-20-79
доб. 31-00



КУРИТЬ
ЗАПРЕЩЕНО

ПЛАН ЭВАКУАЦИИ

из помещений 2-го этажа АДМИНИСТРАТИВНОГО КОРПУСА
ФГБУ «ЭНЦ» МИНЗДРАВА РОССИИ
(г. Москва, Дмитрия Ульянова, д. 11, корпус 3)

УТВЕРЖДАЮ

Директор

ФГБУ «ЭНЦ» Минздрава России

Академик _____ И.И. Дедов

101

О ПОЖАРЕ
ЗВОНИТЬ

112



УСЛОВНЫЕ ОБОЗНАЧЕНИЯ

- | | |
|------------------------------|-------------------------|
| - ОГНЕТУШИТЕЛЬ | - ЭЛЕКТРООЩИТ |
| - ПОЖАРНЫЙ КРАН | - ВЫ НАХОДИТЕСЬ ЗДЕСЬ |
| - РУЧНОЙ ПОЖАРНЫЙ ИЗВЕЩАТЕЛЬ | - ПОЖАРОБЕЗОПАСНАЯ ЗОНА |
| - ТЕЛЕФОН | - ПУТИ ЭВАКУАЦИИ |

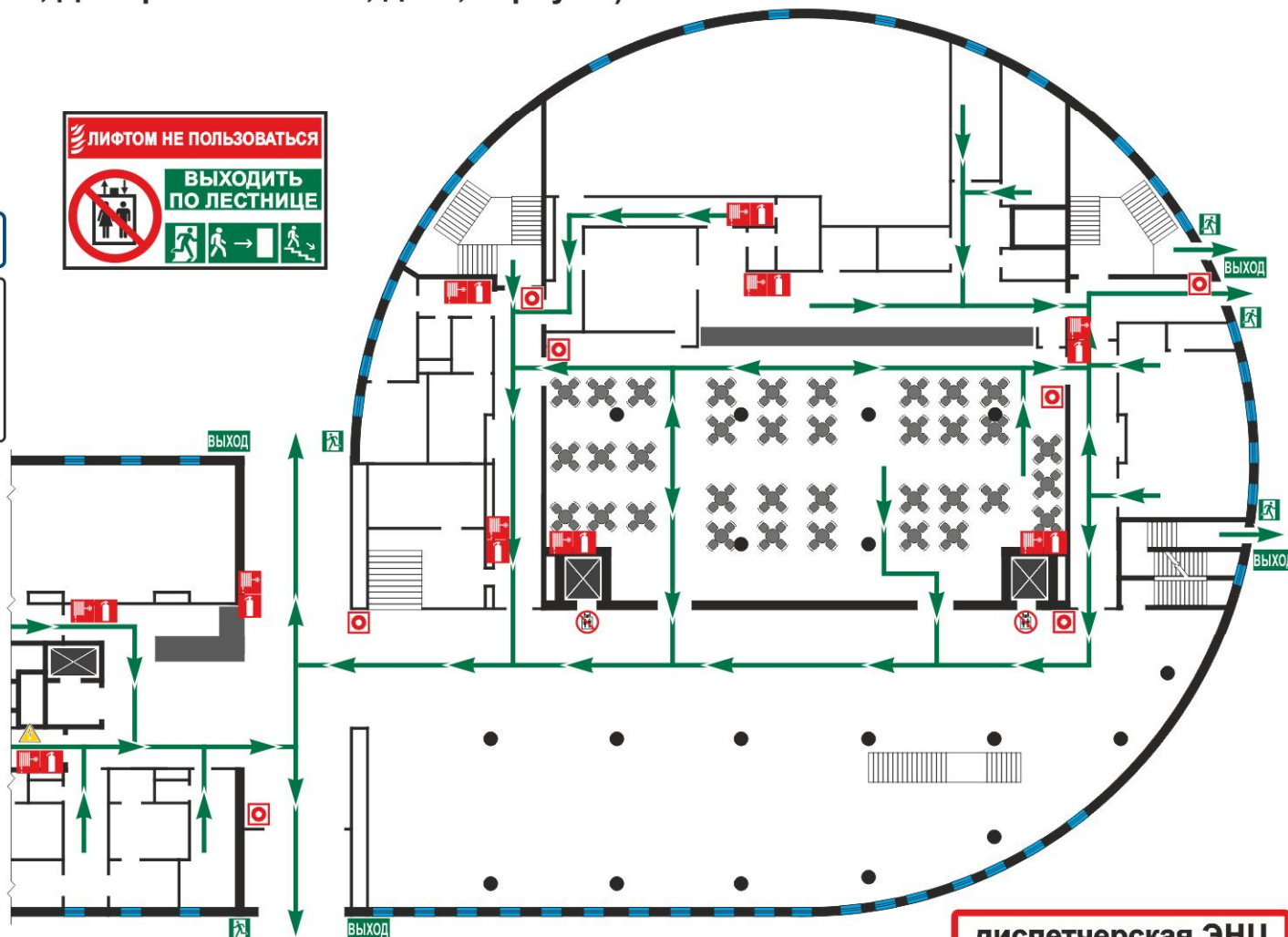


ВНИМАНИЕ !
ОПРЕДЕЛИТЕ СВОЁ МЕСТОНАХОЖДЕНИЕ.
ПРИ ПОЖАРЕ ДЕЙСТВУЙТЕ ПО ИНСТРУКЦИИ.



ДЕЙСТВИЯ ПРИ ПОЖАРЕ

- | | |
|--|--|
| 1 ОПОВЕСТИТЬ ЛЮДЕЙ
О ПОЖАРЕ | - НАЖАТЬ КНОПКУ РУЧНОГО
ПОЖАРНОГО ИЗВЕЩАТЕЛЯ |
| 2 СООБЩИТЬ ПО ТЕЛЕФОНУ : 101
112 | - АДРЕС ОБЪЕКТА
- МЕСТО ВОЗНИКНОВЕНИЯ ПОЖАРА
- СВОЮ ФАМИЛИЮ |
| 3 ЭВАКУИРОВАТЬ ЛЮДЕЙ | - ОРИЕНТИРОВАТЬСЯ ПО ЗНАКАМ
НАПРАВЛЕНИЯ ДВИЖЕНИЯ
- ВЗЯТЬ С СОБОЙ ПОСТРАДАВШИХ |
| 4 ПО ВОЗМОЖНОСТИ
ПРИНЯТЬ МЕРЫ ПО
ТУШЕНИЮ ПОЖАРА | - ПРИ ВОЗМОЖНОСТИ ОБЕСТОЧИТЬ
ПОМЕЩЕНИЕ
ИСПОЛЬЗОВАТЬ СРЕДСТВА
ПРОТИВОПОЖАРНОЙ ЗАЩИТЫ |



диспетчерская ЭНЦ
8(495) 668-20-79
доб. 31-00



КУРИТЬ
ЗАПРЕЩЕНО

ПЛАН ЭВАКУАЦИИ

из помещений 3-го этажа АДМИНИСТРАТИВНОГО КОРПУСА
ФГБУ «ЭНЦ» МИНЗДРАВА РОССИИ
(г. Москва, Дмитрия Ульянова, д. 11, корпус 3)

УТВЕРЖДАЮ

Директор

ФГБУ «ЭНЦ» Минздрава России

Академик _____ И.И. Дедов

101

О ПОЖАРЕ
ЗВОНИТЬ

112



УСЛОВНЫЕ ОБОЗНАЧЕНИЯ

- | | |
|------------------------------|-------------------------|
| - ОГНЕТУШИТЕЛЬ | - ЭЛЕКТРООПАСНОСТЬ |
| - ПОЖАРНЫЙ КРАН | - ВЫ НАХОДИТЕСЬ ЗДЕСЬ |
| - РУЧНОЙ ПОЖАРНЫЙ ИЗВЕЩАТЕЛЬ | - ПОЖАРОБЕЗОПАСНАЯ ЗОНА |
| - ТЕЛЕФОН | - ПУТИ ЭВАКУАЦИИ |



ВНИМАНИЕ !

ОПРЕДЕЛИТЕ СВОЁ МЕСТОНАХОЖДЕНИЕ.
ПРИ ПОЖАРЕ ДЕЙСТВУЙТЕ ПО ИНСТРУКЦИИ.



ДЕЙСТВИЯ ПРИ ПОЖАРЕ

1 ОПОВЕСТИТЬ ЛЮДЕЙ
О ПОЖАРЕ



- НАЖАТЬ КНОПКУ РУЧНОГО
ПОЖАРНОГО ИЗВЕЩАТЕЛЯ

2 СООБЩИТЬ ПО ТЕЛЕФОНУ : **101**
112



- АДРЕС ОБЪЕКТА
- МЕСТО ВОЗНИКНОВЕНИЯ ПОЖАРА
- СВОЮ ФАМИЛИЮ

3 ЭВАКУИРОВАТЬ
ЛЮДЕЙ

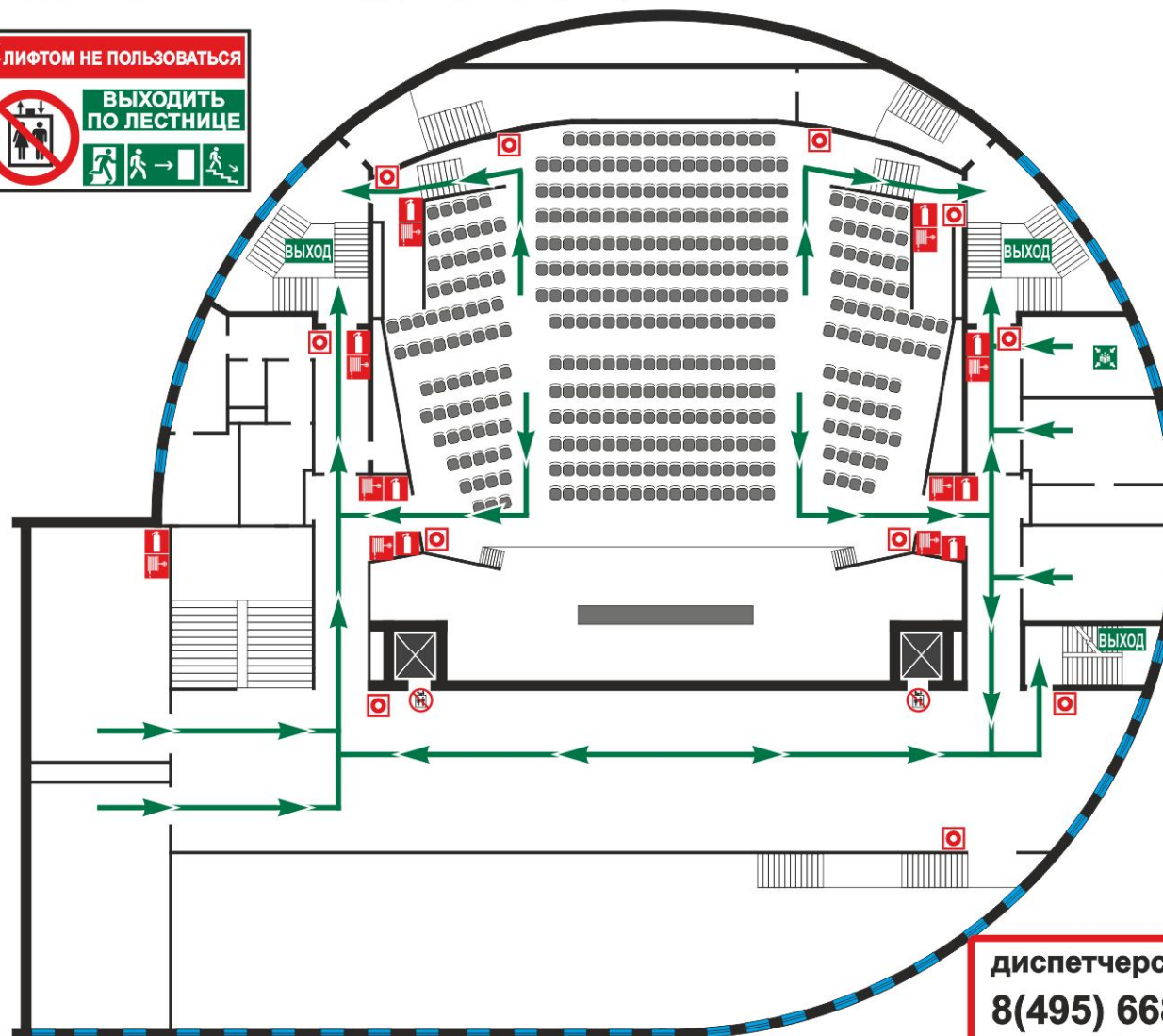


- ОРИЕНТИРОВАТЬСЯ ПО ЗНАКАМ
НАПРАВЛЕНИЯ ДВИЖЕНИЯ
- ВЗЯТЬ С СОБОЙ ПОСТРАДАВШИХ

4 ПО ВОЗМОЖНОСТИ
ПРИНЯТЬ МЕРЫ ПО
ТУШЕНИЮ ПОЖАРА



- ПРИ ВОЗМОЖНОСТИ ОБЕСТОЧИТЬ
ПОМЕЩЕНИЕ
- ИСПОЛЬЗОВАТЬ СРЕДСТВА
ПРОТИВОПОЖАРНОЙ ЗАЩИТЫ



диспетчерская ЭНЦ
8(495) 668-20-79
доб. 31-00



ПЛАН ЭВАКУАЦИИ

из помещений 4-го этажа АДМИНИСТРАТИВНОГО КОРПУСА
ФГБУ «ЭНЦ» МИНЗДРАВА РОССИИ
(г. Москва, Дмитрия Ульянова, д. 11, корпус 3)

УТВЕРЖДАЮ

Директор

ФГБУ «ЭНЦ» Минздрава России

Академик _____ И.И. Дедов



УСЛОВНЫЕ ОБОЗНАЧЕНИЯ

- | | |
|------------------------------|-------------------------|
| - ОГНЕТУШИТЕЛЬ | - ЭЛЕКТРОЩИТ |
| - ПОЖАРНЫЙ КРАН | - ВЫ НАХОДИТЕСЬ ЗДЕСЬ |
| - РУЧНОЙ ПОЖАРНЫЙ ИЗВЕЩАТЕЛЬ | - ПОЖАРОБЕЗОПАСНАЯ ЗОНА |
| - ТЕЛЕФОН | - ПУТИ ЭВАКУАЦИИ |



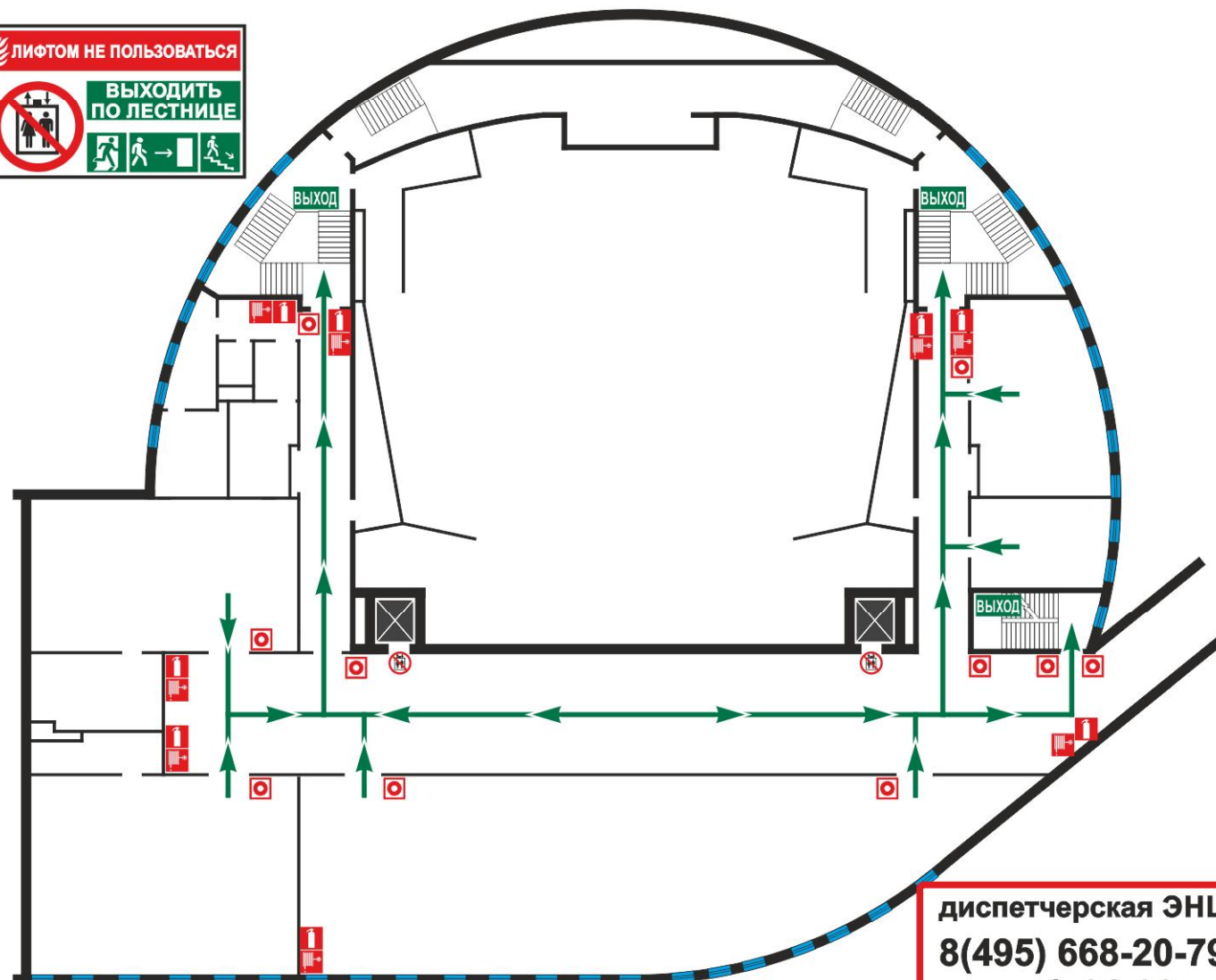
ВНИМАНИЕ !

ОПРЕДЕЛИТЕ СВОЁ МЕСТОНАХОЖДЕНИЕ.
ПРИ ПОЖАРЕ ДЕЙСТВУЙТЕ ПО ИНСТРУКЦИИ.



ДЕЙСТВИЯ ПРИ ПОЖАРЕ

- | | |
|--|--|
| 1 ОПОВЕСТИТЬ ЛЮДЕЙ
О ПОЖАРЕ | - НАЖАТЬ КНОПКУ РУЧНОГО
ПОЖАРНОГО ИЗВЕЩАТЕЛЯ |
| 2 СООБЩИТЬ 101
ПО ТЕЛЕФОНУ : 112 | - АДРЕС ОБЪЕКТА
- МЕСТО ВОЗНИКНОВЕНИЯ ПОЖАРА
- СВОЮ ФАМИЛИЮ |
| 3 ЭВАКУИРОВАТЬ
ЛЮДЕЙ | - ОРИЕНТИРОВАТЬСЯ ПО ЗНАКАМ
НАПРАВЛЕНИЯ ДВИЖЕНИЯ
- ВЗЯТЬ С СОБОЙ ПОСТРАДАВШИХ |
| 4 ПО ВОЗМОЖНОСТИ
ПРИНЯТЬ МЕРЫ ПО
ТУШЕНИЮ ПОЖАРА | - ПРИ ВОЗМОЖНОСТИ ОБЕСТОЧИТЬ
ПОМЕЩЕНИЕ
- ИСПОЛЬЗОВАТЬ СРЕДСТВА
ПРОТИВОПОЖАРНОЙ ЗАЩИТЫ |



диспетчерская ЭНЦ
8(495) 668-20-79
доб. 31-00



ПЛАН ЭВАКУАЦИИ

из помещений 5-го этажа АДМИНИСТРАТИВНОГО КОРПУСА
ФГБУ «ЭНЦ» МИНЗДРАВА РОССИИ
(г. Москва, Дмитрия Ульянова, д. 11, корпус 3)

УТВЕРЖДАЮ

Директор

ФГБУ «ЭНЦ» Минздрава России

Академик _____ И.И. Дедов



УСЛОВНЫЕ ОБОЗНАЧЕНИЯ

- | | |
|------------------------------|-------------------------|
| - ОГНЕТУШИТЕЛЬ | - ЭЛЕКТРОЩИТ |
| - ПОЖАРНЫЙ КРАН | - ВЫ НАХОДИТЕСЬ ЗДЕСЬ |
| - РУЧНОЙ ПОЖАРНЫЙ ИЗВЕЩАТЕЛЬ | - ПОЖАРОБЕЗОПАСНАЯ ЗОНА |
| - ТЕЛЕФОН | - ПУТИ ЭВАКУАЦИИ |

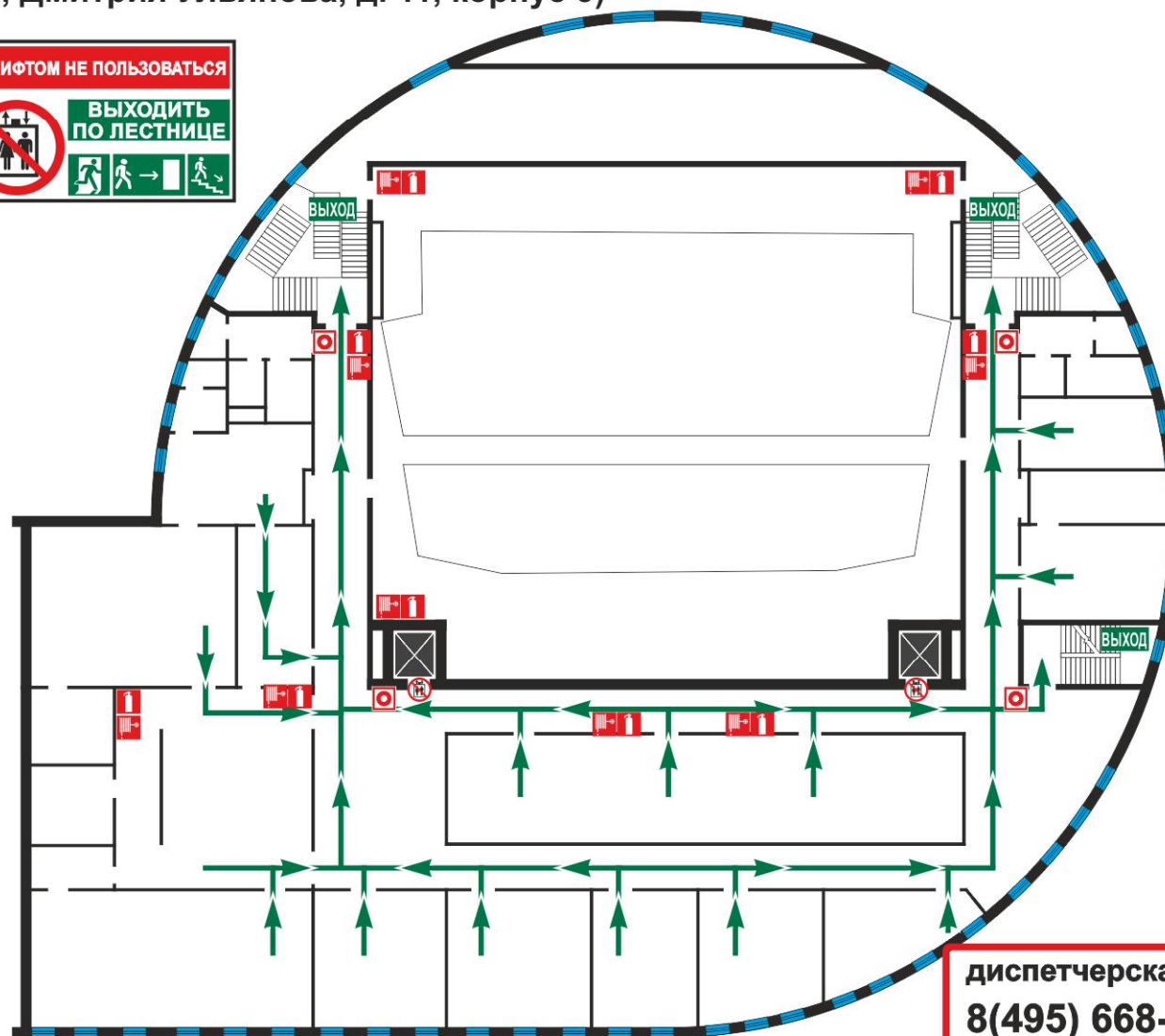


ВНИМАНИЕ !
ОПРЕДЕЛИТЕ СВОЁ МЕСТОНАХОЖДЕНИЕ.
ПРИ ПОЖАРЕ ДЕЙСТВУЙТЕ ПО ИНСТРУКЦИИ.



ДЕЙСТВИЯ ПРИ ПОЖАРЕ

- | | |
|--|--|
| 1 ОПОВЕСТИТЬ ЛЮДЕЙ
О ПОЖАРЕ | - НАЖАТЬ КНОПКУ РУЧНОГО
ПОЖАРНОГО ИЗВЕЩАТЕЛЯ |
| 2 СООБЩИТЬ ПО ТЕЛЕФОНУ : 101
112 | - АДРЕС ОБЪЕКТА
- МЕСТО ВОЗНИКНОВЕНИЯ ПОЖАРА
- СВОЮ ФАМИЛИЮ |
| 3 ЭВАКУИРОВАТЬ ЛЮДЕЙ | - ОРИЕНТИРОВАТЬСЯ ПО ЗНАКАМ
НАПРАВЛЕНИЯ ДВИЖЕНИЯ
- ВЗЯТЬ С СОБОЙ ПОСТРАДАВШИХ |
| 4 ПО ВОЗМОЖНОСТИ
ПРИНЯТЬ МЕРЫ ПО
ТУШЕНИЮ ПОЖАРА | - ПРИ ВОЗМОЖНОСТИ ОБЕСТОЧИТЬ
ПОМЕЩЕНИЕ
- ИСПОЛЬЗОВАТЬ СРЕДСТВА
ПРОТИВОПОЖАРНОЙ ЗАЩИТЫ |



диспетчерская ЭНЦ
8(495) 668-20-79
доб. 31-00



**КУРИТЬ
ЗАПРЕЩЕНО**

ПЛАН ЭВАКУАЦИИ

из помещений 2-го этажа АДМИНИСТРАТИВНОГО КОРПУСА
ФГБУ «ЭНЦ» МИНЗДРАВА РОССИИ
(г. Москва, Дмитрия Ульянова, д. 11, корпус 3)

УТВЕРЖДАЮ

Директор

ФГБУ «ЭНЦ» Минздрава России

Академик _____ И.И. Дедов



УСЛОВНЫЕ ОБОЗНАЧЕНИЯ

- ОГНЕТУШИТЕЛЬ
- ПОЖАРНЫЙ КРАН
- РУЧНОЙ ПОЖАРНЫЙ ИЗВЕЩАТЕЛЬ
- ТЕЛЕФОН
- ЭЛЕКТРОЩИТ
- ПОЖАРОБЕЗОПАСНАЯ ЗОНА
- ВЫ НАХОДИТЕСЬ ЗДЕСЬ
- ПУТИ ЭВАКУАЦИИ



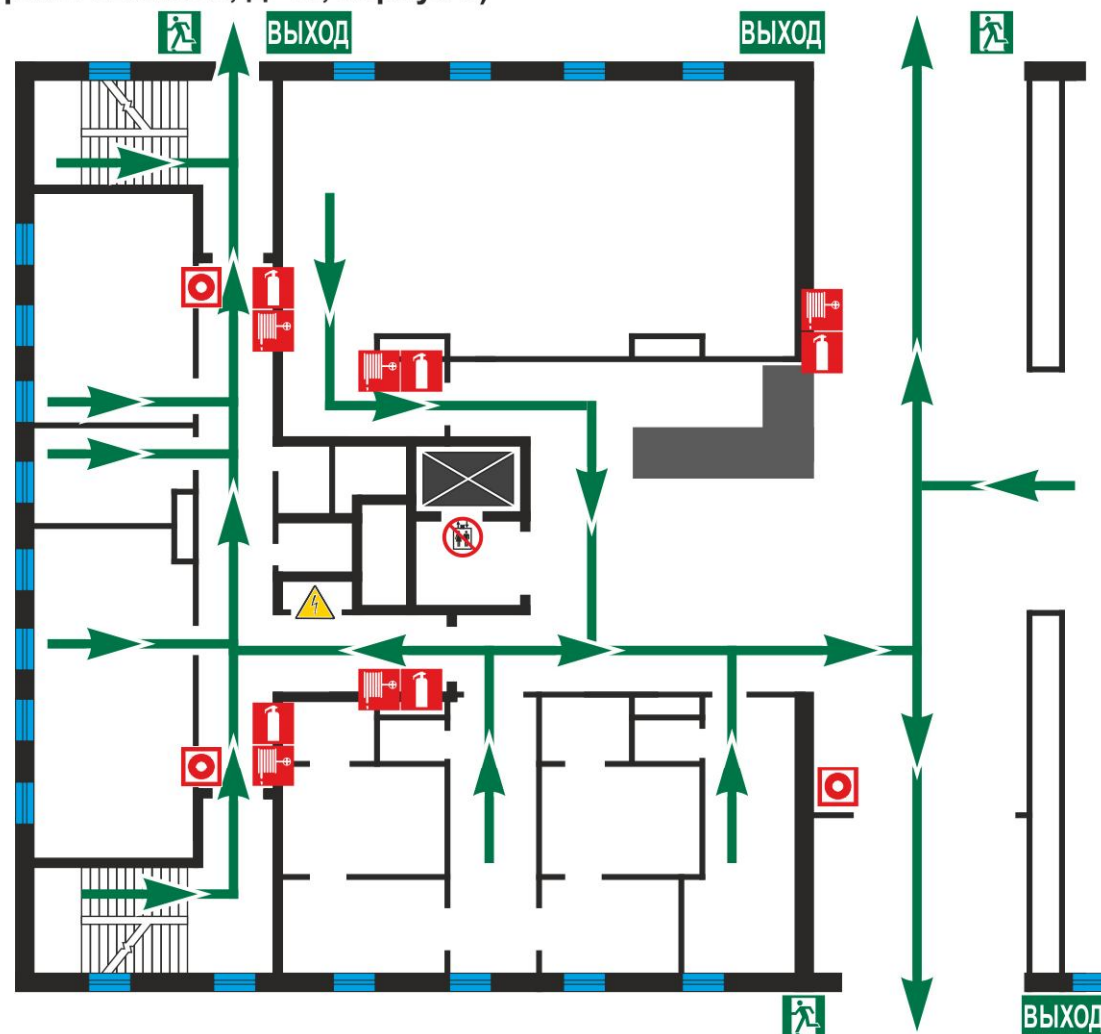
ВНИМАНИЕ !

ОПРЕДЕЛИТЕ СВОЁ МЕСТОНАХОЖДЕНИЕ.
ПРИ ПОЖАРЕ ДЕЙСТВУЙТЕ ПО ИНСТРУКЦИИ.



ДЕЙСТВИЯ ПРИ ПОЖАРЕ

- | | | | |
|----------|---|--|--|
| 1 | ОПОВЕСТИТЬ ЛЮДЕЙ
О ПОЖАРЕ | | - НАЖАТЬ КНОПКУ РУЧНОГО
ПОЖАРНОГО ИЗВЕЩАТЕЛЯ |
| 2 | СООБЩИТЬ 101
ПО ТЕЛЕФОНУ : 112 | | - АДРЕС ОБЪЕКТА
- МЕСТО ВОЗНИКНОВЕНИЯ ПОЖАРА
- СВОЮ ФАМИЛИЮ |
| 3 | ЭВАКУИРОВАТЬ
ЛЮДЕЙ | | - ОРИЕНТИРОВАТЬСЯ ПО ЗНАКАМ
НАПРАВЛЕНИЯ ДВИЖЕНИЯ
- ВЗЯТЬ С СОБОЙ ПОСТРАДАВШИХ |
| 4 | ПО ВОЗМОЖНОСТИ
ПРИНЯТЬ МЕРЫ ПО
ТУШЕНИЮ ПОЖАРА | | - ПРИ ВОЗМОЖНОСТИ ОБЕСТОЧИТЬ
ПОМЕЩЕНИЕ
ИСПОЛЬЗОВАТЬ СРЕДСТВА
ПРОТИВОПОЖАРНОЙ ЗАЩИТЫ |



101 О ПОЖАРЕ
ЗВОНИТЬ **112**

диспетчерская ЭНЦ
8(495) 668-20-79
доб. 31-00



**КУРИТЬ
ЗАПРЕЩЕНО**

ПЛАН ЭВАКУАЦИИ

из помещений 3-го этажа АДМИНИСТРАТИВНОГО КОРПУСА
ФГБУ «ЭНЦ» МИНЗДРАВА РОССИИ
(г. Москва, Дмитрия Ульянова, д. 11, корпус 3)

УТВЕРЖДАЮ

Директор

ФГБУ «ЭНЦ» Минздрава России

Академик _____ И.И. Дедов



УСЛОВНЫЕ ОБОЗНАЧЕНИЯ

- ОГНЕТУШИТЕЛЬ
- ПОЖАРНЫЙ КРАН
- РУЧНОЙ ПОЖАРНЫЙ ИЗВЕЩАТЕЛЬ
- ТЕЛЕФОН
- ЭЛЕКТРОШОК
- ПОЖАРОБЕЗОПАСНАЯ ЗОНА
- ВЫ НАХОДИТЕСЬ ЗДЕСЬ
- ПУТИ ЭВАКУАЦИИ

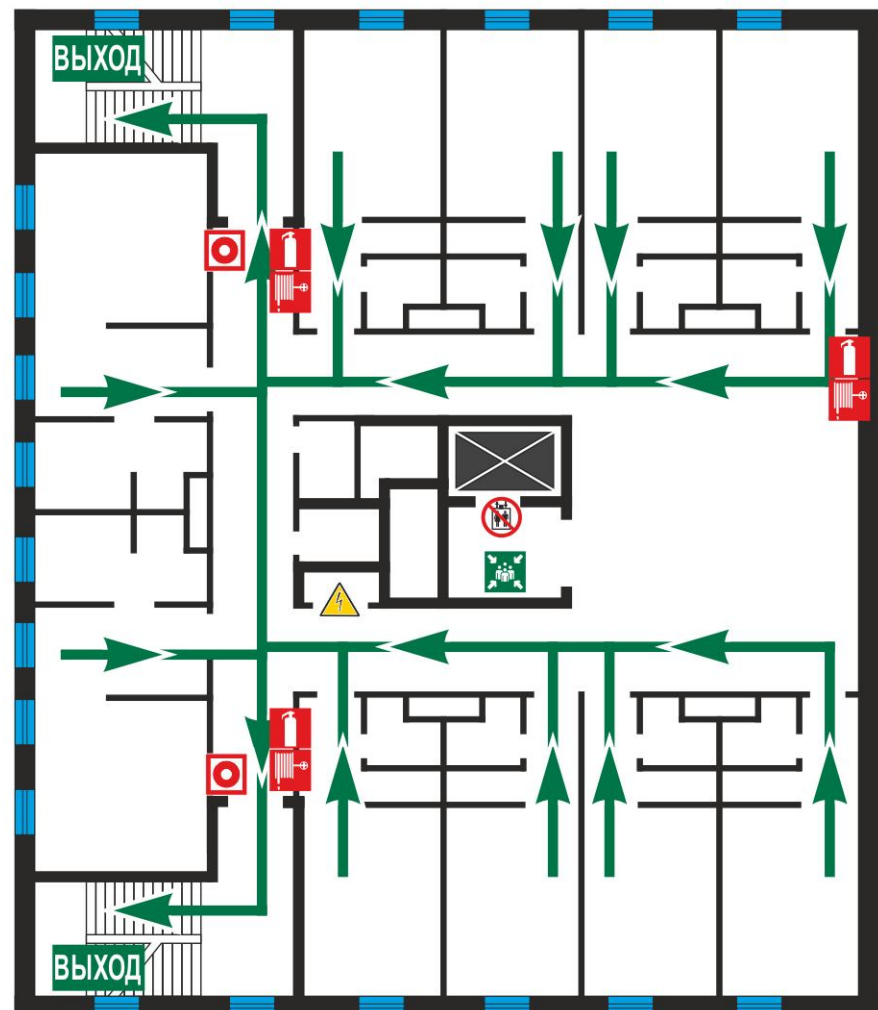


ВНИМАНИЕ !
ОПРЕДЕЛИТЕ СВОЁ МЕСТОНАХОЖДЕНИЕ.
ПРИ ПОЖАРЕ ДЕЙСТВУЙТЕ ПО ИНСТРУКЦИИ.



ДЕЙСТВИЯ ПРИ ПОЖАРЕ

- | | | | |
|----------|---|--|--|
| 1 | ОПОВЕСТИТЬ ЛЮДЕЙ
О ПОЖАРЕ | | - НАЖАТЬ КНОПКУ РУЧНОГО
ПОЖАРНОГО ИЗВЕЩАТЕЛЯ |
| 2 | СООБЩИТЬ 101
ПО ТЕЛЕФОНУ : 112 | | - АДРЕС ОБЪЕКТА
- МЕСТО ВОЗНИКНОВЕНИЯ ПОЖАРА
- СВОЮ ФАМИЛИЮ |
| 3 | ЭВАКУИРОВАТЬ
ЛЮДЕЙ | | - ОРИЕНТИРОВАТЬСЯ ПО ЗНАКАМ
НАПРАВЛЕНИЯ ДВИЖЕНИЯ
- ВЗЯТЬ С СОБОЙ ПОСТРАДАВШИХ |
| 4 | ПО ВОЗМОЖНОСТИ
ПРИНЯТЬ МЕРЫ ПО
ТУШЕНИЮ ПОЖАРА | | - ПРИ ВОЗМОЖНОСТИ ОБЕСТОЧИТЬ
ПОМЕЩЕНИЕ
ИСПОЛЬЗОВАТЬ СРЕДСТВА
ПРОТИВОПОЖАРНОЙ ЗАЩИТЫ |



101 О ПОЖАРЕ
ЗВОНИТЬ **112**

диспетчерская ЭНЦ
8(495) 668-20-79
доб. 31-00



**КУРИТЬ
ЗАПРЕЩЕНО**

ПЛАН ЭВАКУАЦИИ

из помещений 4-го этажа АДМИНИСТРАТИВНОГО КОРПУСА
ФГБУ «ЭНЦ» МИНЗДРАВА РОССИИ
(г. Москва, Дмитрия Ульянова, д. 11, корпус 3)

УТВЕРЖДАЮ

Директор

ФГБУ «ЭНЦ» Минздрава России

Академик _____ И.И. Дедов



УСЛОВНЫЕ ОБОЗНАЧЕНИЯ

- ОГНЕТУШИТЕЛЬ
- ПОЖАРНЫЙ КРАН
- РУЧНОЙ ПОЖАРНЫЙ ИЗВЕЩАТЕЛЬ
- ТЕЛЕФОН
- ЭЛЕКТРОШОК
- ПОЖАРОБЕЗОПАСНАЯ ЗОНА
- ВЫ НАХОДИТЕСЬ ЗДЕСЬ
- ПУТИ ЭВАКУАЦИИ

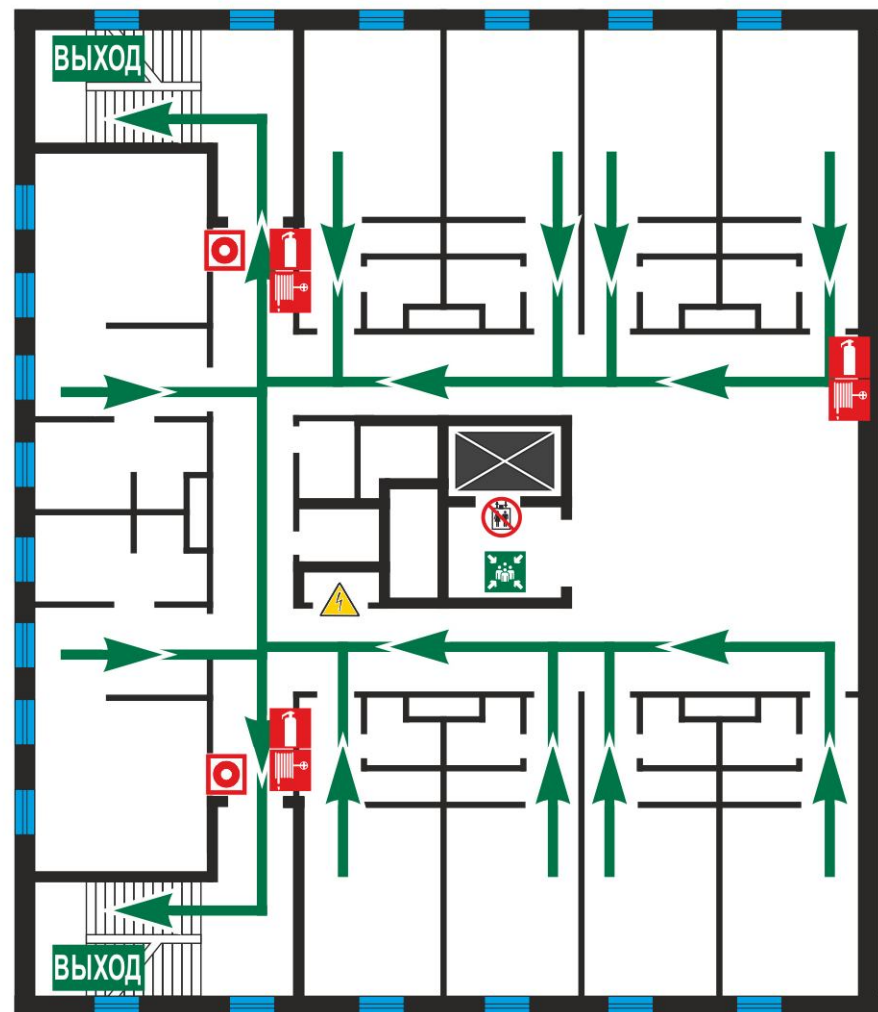


ВНИМАНИЕ !
ОПРЕДЕЛИТЕ СВОЁ МЕСТОНАХОЖДЕНИЕ.
ПРИ ПОЖАРЕ ДЕЙСТВУЙТЕ ПО ИНСТРУКЦИИ.



ДЕЙСТВИЯ ПРИ ПОЖАРЕ

- | | | | |
|----------|---|--|--|
| 1 | ОПОВЕСТИТЬ ЛЮДЕЙ
О ПОЖАРЕ | | - НАЖАТЬ КНОПКУ РУЧНОГО
ПОЖАРНОГО ИЗВЕЩАТЕЛЯ |
| 2 | СООБЩИТЬ 101
ПО ТЕЛЕФОНУ : 112 | | - АДРЕС ОБЪЕКТА
- МЕСТО ВОЗНИКНОВЕНИЯ ПОЖАРА
- СВОЮ ФАМИЛИЮ |
| 3 | ЭВАКУИРОВАТЬ
ЛЮДЕЙ | | - ОРИЕНТИРОВАТЬСЯ ПО ЗНАКАМ
НАПРАВЛЕНИЯ ДВИЖЕНИЯ
- ВЗЯТЬ С СОБОЙ ПОСТРАДАВШИХ |
| 4 | ПО ВОЗМОЖНОСТИ
ПРИНЯТЬ МЕРЫ ПО
ТУШЕНИЮ ПОЖАРА | | - ПРИ ВОЗМОЖНОСТИ ОБЕСТОЧИТЬ
ПОМЕЩЕНИЕ
ИСПОЛЬЗОВАТЬ СРЕДСТВА
ПРОТИВОПОЖАРНОЙ ЗАЩИТЫ |



101 О ПОЖАРЕ
ЗВОНИТЬ **112**

диспетчерская ЭНЦ
8(495) 668-20-79
доб. 31-00



**КУРИТЬ
ЗАПРЕЩЕНО**

ПЛАН ЭВАКУАЦИИ

из помещений 5-го этажа АДМИНИСТРАТИВНОГО КОРПУСА
ФГБУ «ЭНЦ» МИНЗДРАВА РОССИИ
(г. Москва, Дмитрия Ульянова, д. 11, корпус 3)

УТВЕРЖДАЮ

Директор

ФГБУ «ЭНЦ» Минздрава России

Академик _____ И.И. Дедов



УСЛОВНЫЕ ОБОЗНАЧЕНИЯ

- ОГНЕТУШИТЕЛЬ
- ПОЖАРНЫЙ КРАН
- РУЧНОЙ ПОЖАРНЫЙ ИЗВЕЩАТЕЛЬ
- ТЕЛЕФОН
- ЭЛЕКТРОШОК
- ПОЖАРОБЕЗОПАСНАЯ ЗОНА
- ВЫ НАХОДИТЕСЬ ЗДЕСЬ
- ПУТИ ЭВАКУАЦИИ

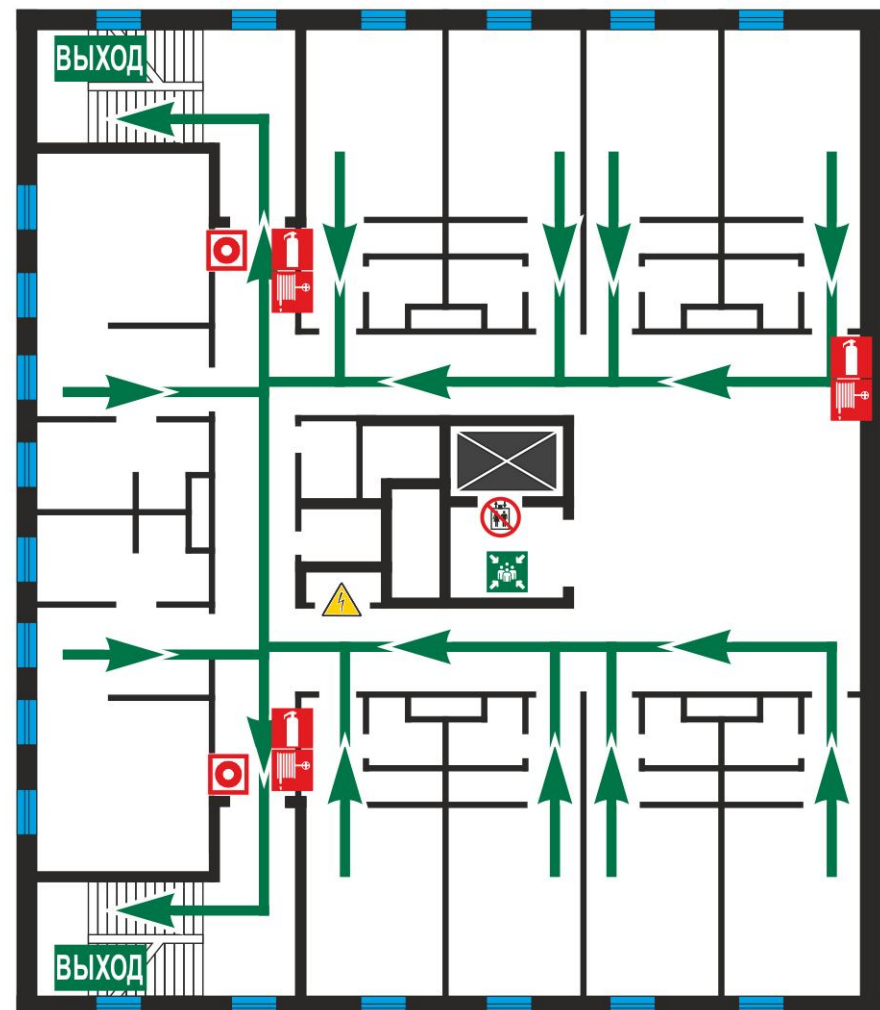


ВНИМАНИЕ !
ОПРЕДЕЛИТЕ СВОЁ МЕСТОНАХОЖДЕНИЕ.
ПРИ ПОЖАРЕ ДЕЙСТВУЙТЕ ПО ИНСТРУКЦИИ.



ДЕЙСТВИЯ ПРИ ПОЖАРЕ

- | | | | |
|----------|---|--|--|
| 1 | ОПОВЕСТИТЬ ЛЮДЕЙ
О ПОЖАРЕ | | - НАЖАТЬ КНОПКУ РУЧНОГО
ПОЖАРНОГО ИЗВЕЩАТЕЛЯ |
| 2 | СООБЩИТЬ 101
ПО ТЕЛЕФОНУ : 112 | | - АДРЕС ОБЪЕКТА
- МЕСТО ВОЗНИКНОВЕНИЯ ПОЖАРА
- СВОЮ ФАМИЛИЮ |
| 3 | ЭВАКУИРОВАТЬ
ЛЮДЕЙ | | - ОРИЕНТИРОВАТЬСЯ ПО ЗНАКАМ
НАПРАВЛЕНИЯ ДВИЖЕНИЯ
- ВЗЯТЬ С СОБОЙ ПОСТРАДАВШИХ |
| 4 | ПО ВОЗМОЖНОСТИ
ПРИНЯТЬ МЕРЫ ПО
ТУШЕНИЮ ПОЖАРА | | - ПРИ ВОЗМОЖНОСТИ ОБЕСТОЧИТЬ
ПОМЕЩЕНИЕ
ИСПОЛЬЗОВАТЬ СРЕДСТВА
ПРОТИВОПОЖАРНОЙ ЗАЩИТЫ |



101 О ПОЖАРЕ
ЗВОНИТЬ **112**

диспетчерская ЭНЦ
8(495) 668-20-79
доб. 31-00



**КУРИТЬ
ЗАПРЕЩЕНО**

ПЛАН ЭВАКУАЦИИ

из помещений 6-го этажа АДМИНИСТРАТИВНОГО КОРПУСА
ФГБУ «ЭНЦ» МИНЗДРАВА РОССИИ
(г. Москва, Дмитрия Ульянова, д. 11, корпус 3)

УТВЕРЖДАЮ

Директор

ФГБУ «ЭНЦ» Минздрава России

Академик _____ И.И. Дедов



УСЛОВНЫЕ ОБОЗНАЧЕНИЯ

- ОГНЕТУШИТЕЛЬ
- ПОЖАРНЫЙ КРАН
- РУЧНОЙ ПОЖАРНЫЙ ИЗВЕЩАТЕЛЬ
- ТЕЛЕФОН
- ЭЛЕКТРОШОК
- ПОЖАРОБЕЗОПАСНАЯ ЗОНА
- ВЫ НАХОДИТЕСЬ ЗДЕСЬ
- ПУТИ ЭВАКУАЦИИ



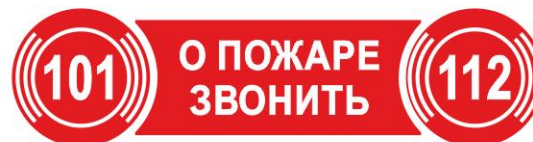
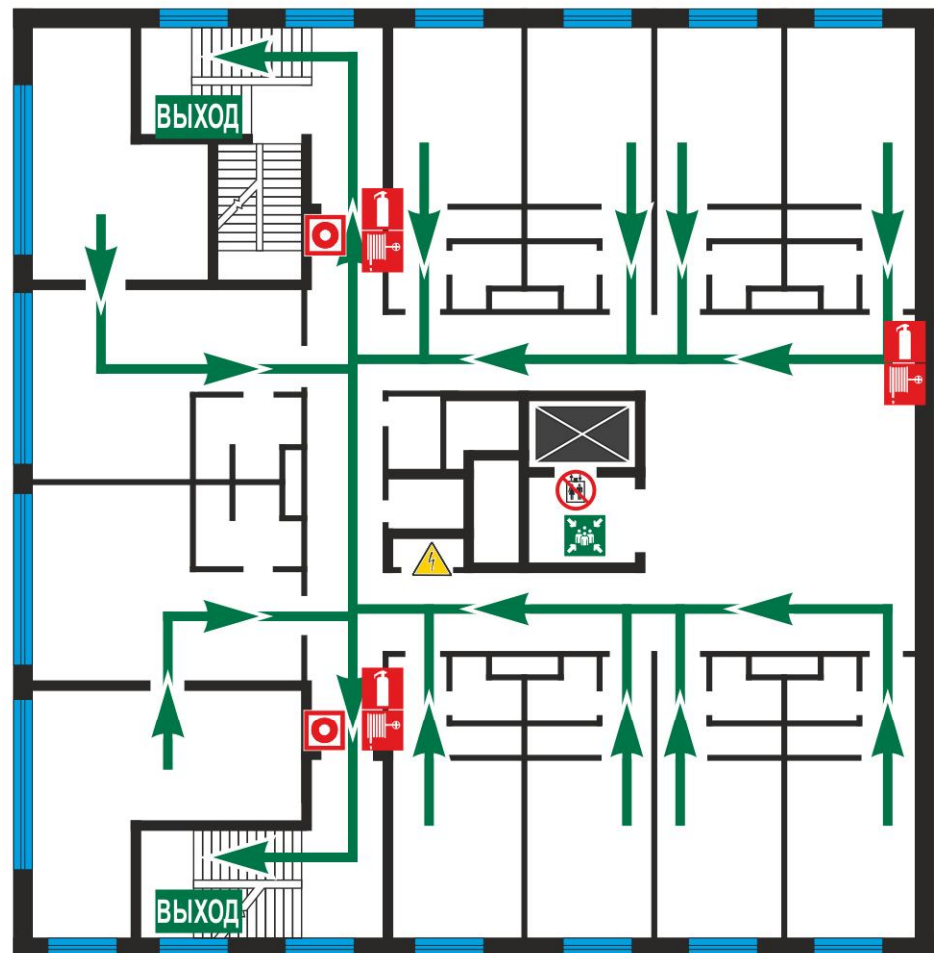
ВНИМАНИЕ !

ОПРЕДЕЛИТЕ СВОЁ МЕСТОНАХОЖДЕНИЕ.
ПРИ ПОЖАРЕ ДЕЙСТВУЙТЕ ПО ИНСТРУКЦИИ.



ДЕЙСТВИЯ ПРИ ПОЖАРЕ

- | | | | |
|----------|---|--|--|
| 1 | ОПОВЕСТИТЬ ЛЮДЕЙ
О ПОЖАРЕ | | - НАЖАТЬ КНОПКУ РУЧНОГО
ПОЖАРНОГО ИЗВЕЩАТЕЛЯ |
| 2 | СООБЩИТЬ 101
ПО ТЕЛЕФОНУ : 112 | | - АДРЕС ОБЪЕКТА
- МЕСТО ВОЗНИКНОВЕНИЯ ПОЖАРА
- СВОЮ ФАМИЛИЮ |
| 3 | ЭВАКУИРОВАТЬ
ЛЮДЕЙ | | - ОРИЕНТИРОВАТЬСЯ ПО ЗНАКАМ
НАПРАВЛЕНИЯ ДВИЖЕНИЯ
- ВЗЯТЬ С СОБОЙ ПОСТРАДАВШИХ |
| 4 | ПО ВОЗМОЖНОСТИ
ПРИНЯТЬ МЕРЫ ПО
ТУШЕНИЮ ПОЖАРА | | - ПРИ ВОЗМОЖНОСТИ ОБЕСТОЧИТЬ
ПОМЕЩЕНИЕ
ИСПОЛЬЗОВАТЬ СРЕДСТВА
ПРОТИВОПОЖАРНОЙ ЗАЩИТЫ |



**О ПОЖАРЕ
ЗВОНИТЬ**

диспетчерская ЭНЦ
8(495) 668-20-79
доб. 31-00