

Нарушение дыхания во сне у пациентов с акромегалией

ВВЕДЕНИЕ

- Акромегалия – это тяжелое нейроэндокринное заболевание, вызванное хронической избыточной секрецией гормона роста (СТГ) и инсулиноподобного фактора роста-1 (ИРФ-1) у лиц с законченным физиологическим ростом.
- Наиболее частыми причинами смертности при акромегалии являются сердечно-сосудистые, цереброваскулярные заболевания, а также патология дыхательной системы.
- Нарушение дыхания во сне ухудшает качество жизни и повышает риск различных сердечно-сосудистых осложнений.
- Необходимо подчеркнуть важность своевременной диагностики заболевания и выработки оптимального пути лечения для предупреждения развития осложнений.

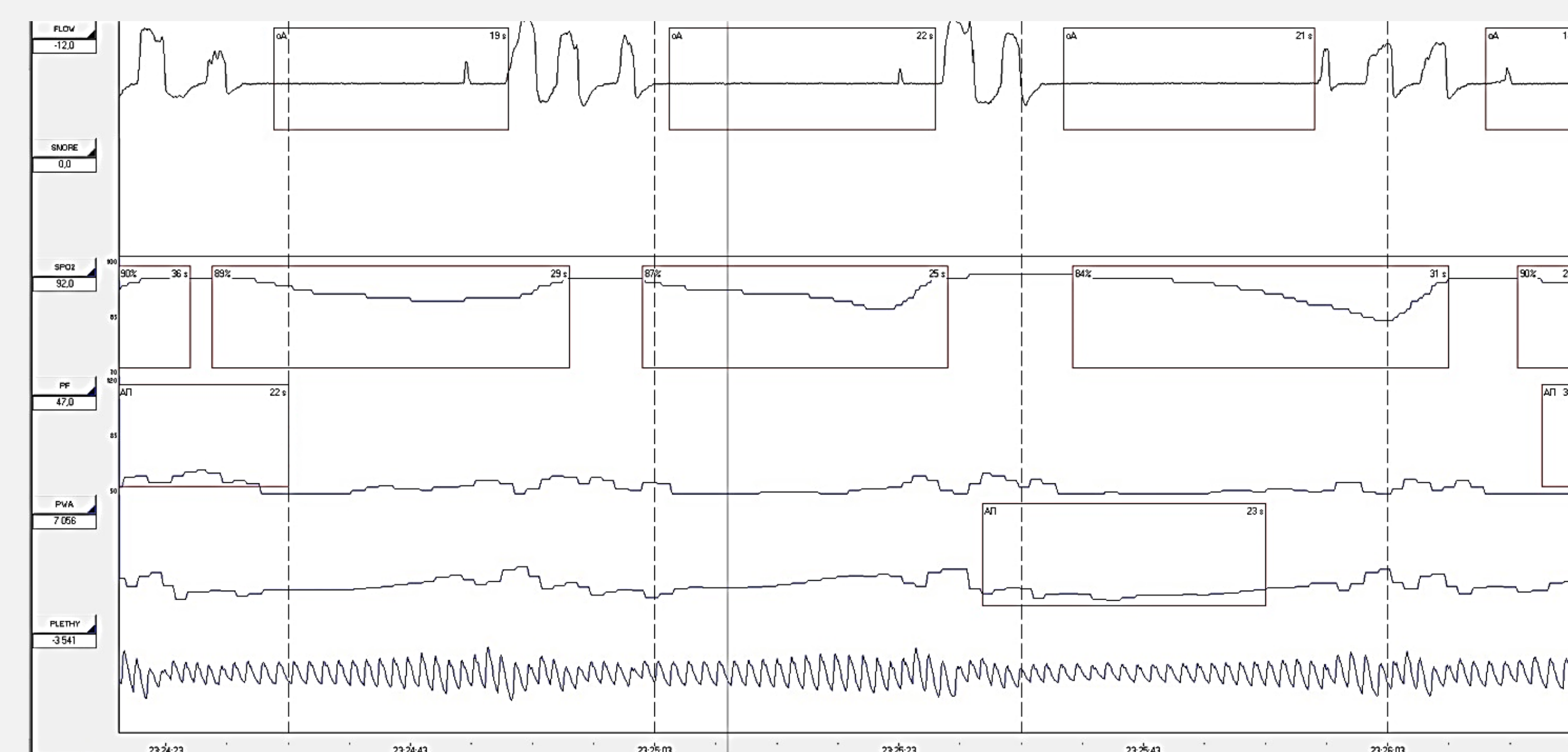
Целью данного исследования является анализ маршрутизации пациентов с акромегалией к сомнологу и возможности проведения специальной диагностики.

МАТЕРИАЛЫ И МЕТОДЫ

Опрос специалистов различных специальностей с помощью анкеты.

РЕЗУЛЬТАТЫ

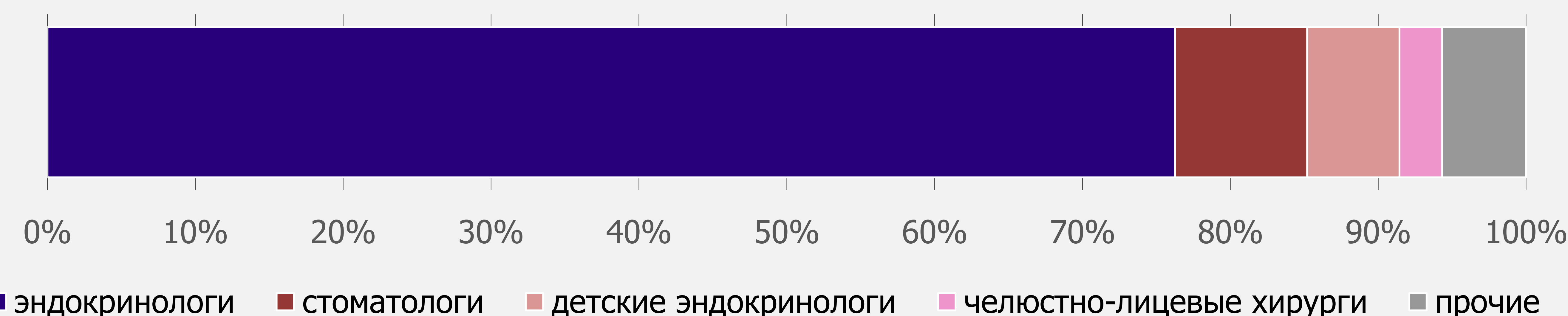
- В опросе приняли участие 171 специалист, среди которых большую часть составляли врачи-эндокринологи (81,9%), стоматологи (7,6%), детские эндокринологи (4,7%), челюстно-лицевые хирурги (1,75%), врачи прочих специальностей (4,1%) (Рис 1).
- 71.9% опрошенных встречались в своей практике с пациентами, страдающими акромегалией. Из них 68,4% врачей не направляют пациентов к сомнологу в связи с платным каналом маршрутизации, а у 29,2 % опрошенных нет специалистов, которые могли бы провести оценку сна, наличия апноэ, подбора СИПАП-терапии и др.
- По данным анкетирования 81,9 % опрошенных врачей считают сомнологическую помощь пациентам недостаточной.




ЗАКЛЮЧЕНИЕ

Данное исследование демонстрирует отсутствие адекватного объема диагностики и лечения пациентов с акромегалией, страдающих апноэ. Согласно полученным результатам это связано с недоступностью бесплатного консультирования и проведения кардио-респираторного мониторинга. Проанализированные данные станут фундаментом для совершенствования маршрутизации пациентов с акромегалией, что может значительно улучшить качество медицинской помощи и повысить качество жизни пациентов.

Рис 1



 +7 911 215 58 44

 berlovichmaria@gmail.com

 г. Москва