

Офтальмологические осложнения у пациентов с акромегалией

ВВЕДЕНИЕ

- Акромегалия – это тяжелое нейроэндокринное заболевание, вызванное гиперсекрецией гормона роста. Характеризуется медленным развитием системных осложнений, в том числе со стороны органа зрения.
- Офтальмологические нарушения можно разделить на 2 группы: возникающие в результате непосредственного сдавления зрительного нерва опухолью (битемпоральная гемианопсия) и опосредованные гиперсекрецией гормона роста (Рис 1.)
- Учитывая широкий спектр возможных офтальмологических осложнений у пациентов с акромегалией, важно вовремя диагностировать данную патологию и направлять к специалисту.

Целью данного исследования является анализ осведомленности врачей различных специальностей о поражении органа зрения у пациентов с акромегалией и необходимости направления их к офтальмологу.

МАТЕРИАЛЫ И МЕТОДЫ

Опрос врачей различных специальностей с помощью анкетирования.

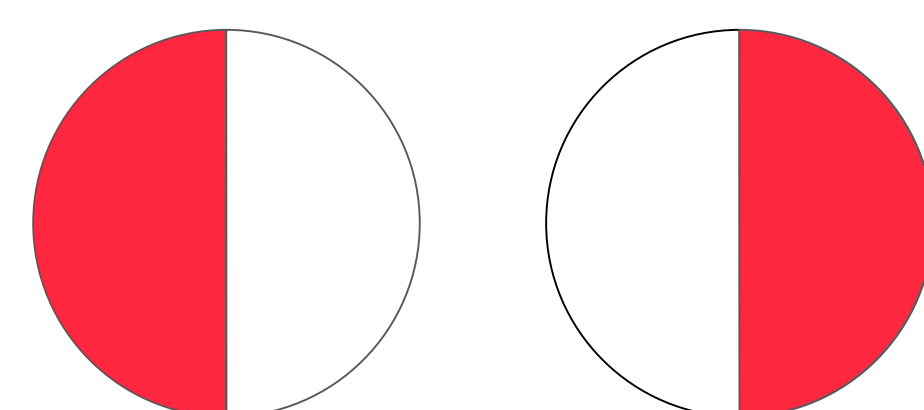
РЕЗУЛЬТАТЫ

- В опросе приняли участие 171 специалист, среди которых большую часть составляли врачи-эндокринологи (81.9%), также были задействованы стоматологи (7.6%), детские эндокринологи (4.7%), челюстно-лицевые хирурги (1.75%), врачи прочих специальностей (4.1%).
- По мнению 42.1% опрошенных, нарушения со стороны органа зрения является осложнением, существенно влияющим на качество жизни пациентов с акромегалией.
- Согласно полученным нами данным 81.9% специалистов направляют пациентов на консультацию к врачу-офтальмологу, остальные не маршрутизируют больных в связи с отсутствием явных жалоб на нарушение зрения.
- Более половины врачей (59.5%) не имеют возможности направить пациентов с акромегалией на компьютерную периметрию глаза, несмотря на то, что нарушения полей зрения является частым осложнением опухолей гипоталамо-гипофизарной системы.

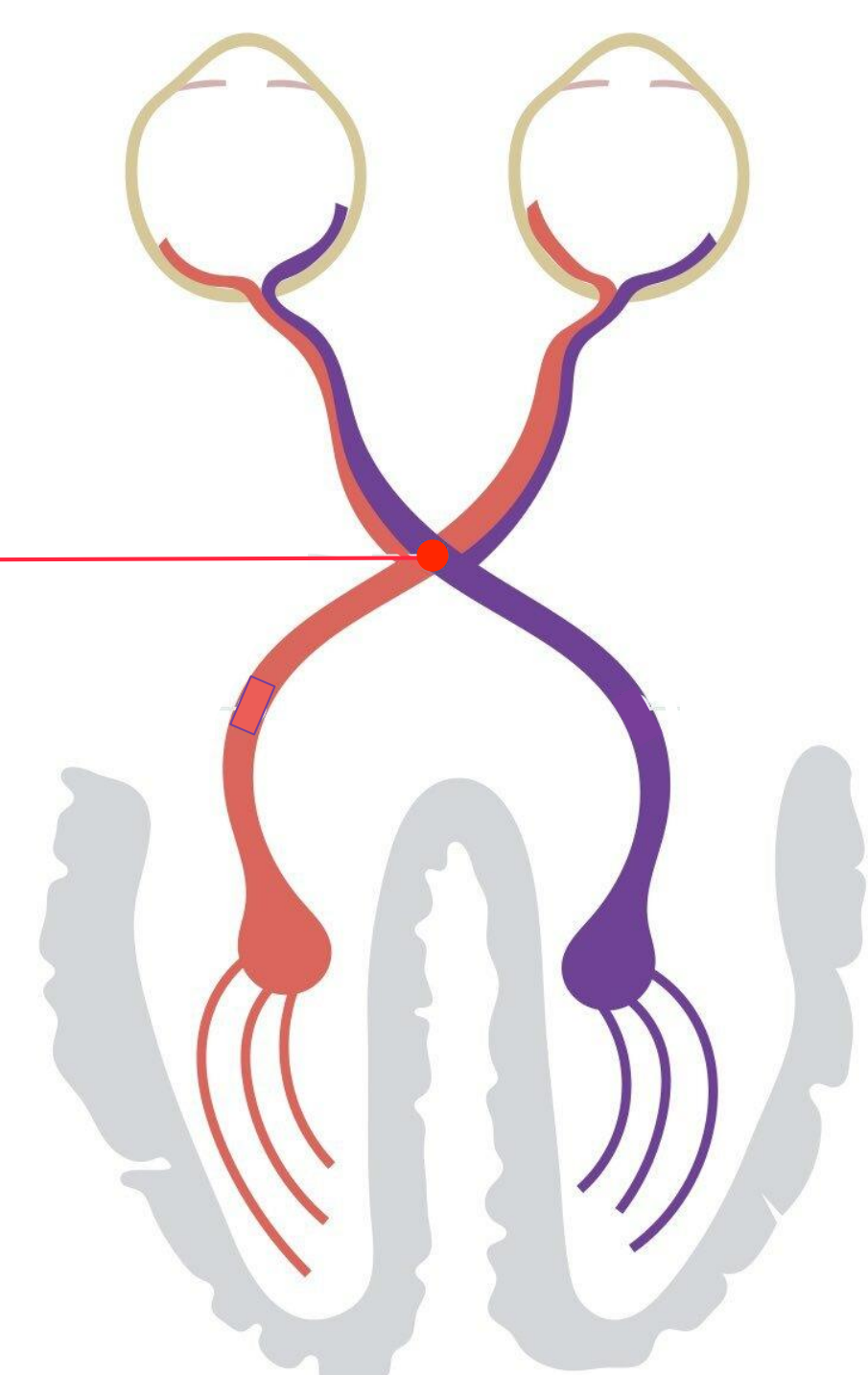
42,1%

опрошенных считают нарушения со стороны органа зрения осложнением, существенно влияющим на качество жизни пациентов с акромегалией

Непосредственное сдавление зрительного нерва опухолью



битемпоральная гемианопсия



Гиперсекреция гормона роста
Патологические эффекты опосредованные ИФР-1

- увеличение центральной толщины роговицы
- повышение внутриглазного давления
- изменение биомеханических свойств роговиц
- увеличение центральной толщины сетчатки
- отек сетчатки
- диабетическая ретинопатия
- увеличение экстраокулярных мышц и др.

18,1%

опрошенных специалистов не направляют пациентов на консультацию к врачу-офтальмологу

ЗАКЛЮЧЕНИЕ

Настоящее исследование дает представление о высокой осведомленности врачей различных специальностей об офтальмологических осложнениях акромегалии, при ограниченной возможности направить пациента на обследование к врачу-офтальмологу, провести компьютерную периметрию глаза. Данные результаты лягут в основу совершенствования маршрутизации пациентов с акромегалией.

+7 911 215 58 44

berlovichmaria@gmail.com

г. Москва