

# Оценка результатов трансартериальной химиоэмболизации у женщин с опухолями репродуктивной системы и опухолевым кровотечением

**Звездкина Е.А., Кедрова А.Г., Лебедев Д.П., Беришвили А.И.,  
Греян Т.А., Степанова Ю.А., Панченков Д.А.**

*ГНЦ ЛМ им. О.К. Скобелкина, ФНКЦ ФМБА России, МГМСУ им. А.И.Евдокимова,  
НМИЦ хирургии имени А. В. Вишневского*

## Цель

Оценить гемостатический, противоопухолевый, побочный эффект трансартериальной химиоэмболизации лекарственно насыщаемыми микросферами (ТАХЭ) у женщин с первичными и рецидивными опухолями репродуктивной системы и опухолевым кровотечением

## Пациенты и методы

**80** женщин  
с первичными опухолями

**20** женщин  
с рецидивными опухолями

---

с опухолевым кровотечением

---

ТАХЭ лекарственно насыщаемыми микросферами

---

**Критерии включения:** осмотр онколога и гистологическая верификация опухоли, обследование органов грудной клетки и брюшной полости до ТАХЭ, МРТ малого таза за 7-14 дней до, через 16-21 день после ТАХЭ.

---

**Гемостатический эффект** оценивает онколог

**Циторедуктивный эффект** по МРТ сумма максимальных линейных размеров, объем опухоли, рассчитанный методом сегментации

**Побочный эффект** по МРТ

# Результаты

## Гемостатический и противоопухолевый эффект

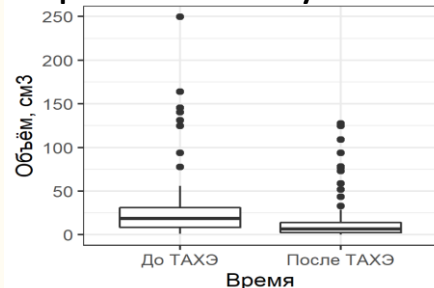
Гемостаз в 100% к концу 1 суток

Сумма линейных размеров по RECIST 1.1.

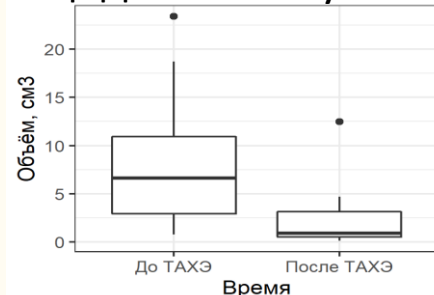
Первичные опухоли: полный ответ 15%, частичный 48% стабилизация 37%

Рецидивные опухоли: полный ответ 11%, частичный 27%, стабилизация в 62%

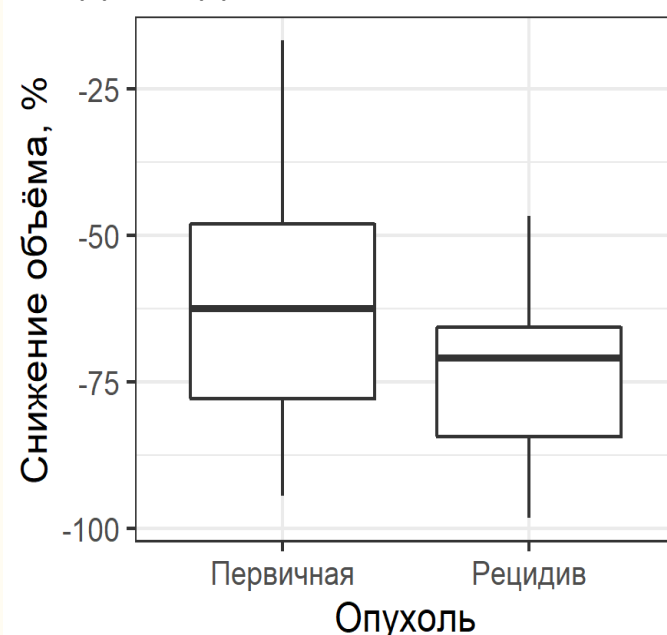
Первичные опухоли



Рецидивные опухоли



Сводные данные



Объем опухоли методом сегментации

Рецидивные опухоли в большей степени отвечали на ТАХЭ изменением объема

## Результаты

## Побочный эффект



До ТАХЭ

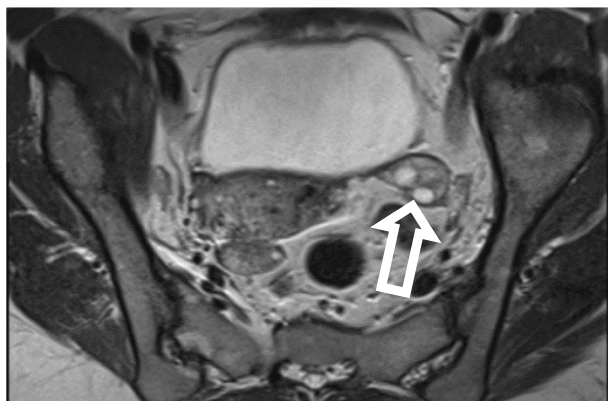


После ТАХЭ

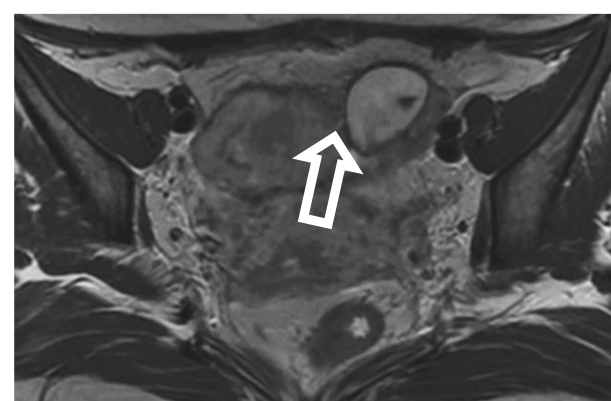
### После ТАХЭ

в 20%: миомы не визуализировались,  
в 15%: гетерогенное изменение МР-сигнала от миом на T2ВИ и ДВИ без изменения размеров,  
в 40%: миомы уменьшались в размерах на 20% и более без изменения МР-сигнала.

Причина: перераспределительная эмболизация



До ТАХЭ



После ТАХЭ

### После ТАХЭ

В 8% отек, гетерогенное изменение МР-сигнала на T2ВИ, ДВИ, локальный выпот вокруг яичников, дефекты контрастирования.

Причина по морфологическим данным: нецелевая эмболизация

## Выводы

1

**Гемостатический эффект:** достигается у всех больных

---

2

**Противоопухолевый эффект:** выражается в изменении размеров и объема опухоли, прогрессирования не отмечается

---

3

**Побочный эффект:** выражается в изменении доброкачественной патологии матки и нецелевой эмболизации яичников