

ЭФФЕКТИВНЫЕ МЕТОДЫ ЛЕЧЕНИЯ:

• МЕЗОТЕРАПИЯ:

внутрикожное/подкожное введение лекарственных средств, содержащих витамины, микроэлементы, факторы, стимулирующие рост волос; пептиды в кожу волосистой части головы. **Цель:** снижение выпадения волос, стимуляция их роста и улучшение качества.

• ПЛАЗМОТЕРАПИЯ:

внутрикожное введение специальным образом обработанной собственной плазмы, обогащенной факторами роста. **Цель:** стимуляция роста новых волос, питание и укрепление волосяных фолликулов, замедления выпадения и восстановления структуры волос.

• ЛЕЧЕНИЕ ЭРБИЕВЫМ ЛАЗЕРОМ (FOTONA)

Воздействие эрбиевым лазером на кожу головы без повреждения поверхности кожи. **Цель:** усиление микроциркуляции и активация волосяных фолликулов, стимуляция роста волос, улучшение общего состояния кожи волосистой части головы.

• ФИЗИОТЕРАПИЯ:

микротоковая терапия, дарсонвализация кожи головы и др.

• СИСТЕМНАЯ ТЕРАПИЯ:

лечение и коррекция основных или сопутствующих заболеваний, дефицитных состояний.

• НАРУЖНАЯ ТЕРАПИЯ:

применение современных наружных лечебных препаратов и средств ухода за волосами и кожей волосистой части головы в домашних условиях.

ФГБУ Национальный медицинский
исследовательский центр эндокринологии
Минздрава России



ЭСТЕТИЧЕСКАЯ
МЕДИЦИНА
И АППАРАТНАЯ КОСМЕТОЛОГИЯ



ТРИХОЛОГИЯ

+7 (495) 500-00-97
+7 (910) 455-34-97

Ул. Дмитрия Ульянова, д. 11, корп. 2,
1 этаж (м. Академическая)

cosmetomed.ru

@cosmetomed



ДИАГНОСТИКА И ЛЕЧЕНИЕ ВЫПАДЕНИЯ ВОЛОС И ЗАБОЛЕВАНИЙ КОЖИ ГОЛОВЫ

ПРОБЛЕМЫ, КОТОРЫЕ РЕШАЕТ ВРАЧ ТРИХОЛОГ

СОВРЕМЕННАЯ ДИАГНОСТИКА ЗАБОЛЕВАНИЙ ВОЛОС И КОЖИ ВОЛОСИСТОЙ ЧАСТИ ГОЛОВЫ

- КОМПЬЮТЕРНАЯ ДИАГНОСТИКА СОСТОЯНИЯ ВОЛОС И КОЖИ ГОЛОВЫ – ТРИХОСКОПИЯ И ФОТОТРИХОГРАММА

Оценка состояния волосяного фолликула (полный, пустующий), определение соотношения волос, находящихся в фазе роста и в фазе выпадения, а также состояния стержня волоса, его плотности, толщины, скорости роста и активности выпадения. С целью постановки точного диагноза заболевания и выработки тактики лечения.

- ЛАБОРАТОРНЫЕ МЕТОДЫ ДИАГНОСТИКИ

Лабораторные анализы: различные анализы крови для исключения аутоиммунных, дефицитных состояний, нарушений обмена и др.

- ОПРЕДЕЛЕНИЕ ГОРМОНАЛЬНОГО СТАТУСА С ЦЕЛЮ ИСКЛЮЧЕНИЯ ЭНДОКРИННЫХ ПРИЧИН ЗАБОЛЕВАНИЯ

- КОНСУЛЬТАЦИИ СМЕЖНЫХ СПЕЦИАЛИСТОВ:

эндокринолога, гастроэнтеролога, гинеколога, диетолога, андролога, иммунолога и др.



Алоpecia у мужчин



Алоpecia у женщин



Себорейный дерматит



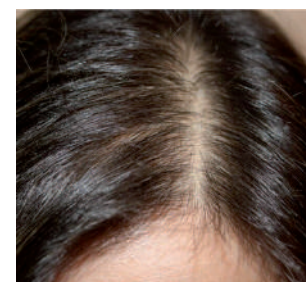
Воспалительные заболевания кожи головы



Рубцовая алоpecia



Гнездная алоpecia



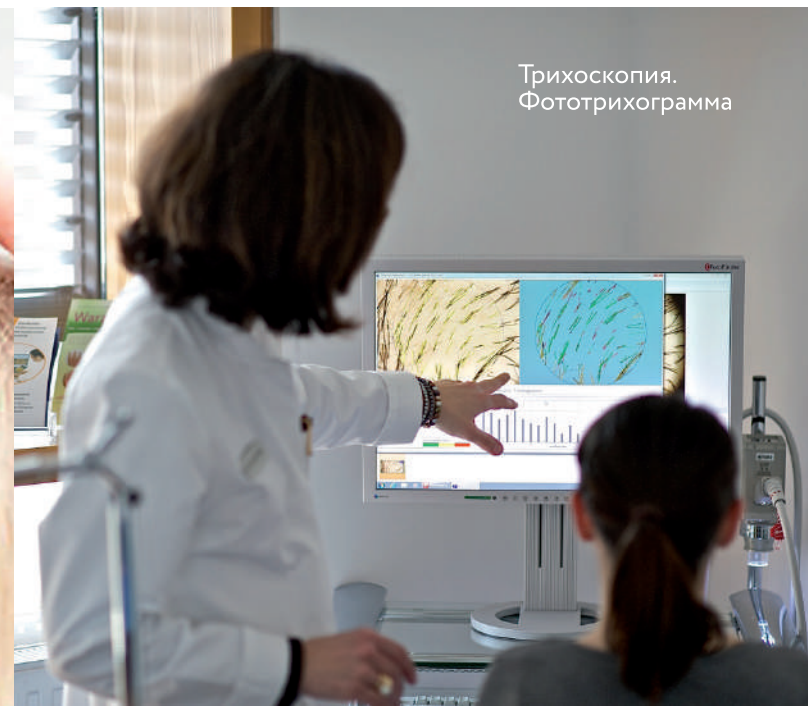
Диффузное выпадение волос



Ухудшение качества волос



Диагностика и лечение выпадения волос у мужчин и женщин



Трихоскопия. Фототрихограмма